



CONFINDUSTRIA
PIEMONTE

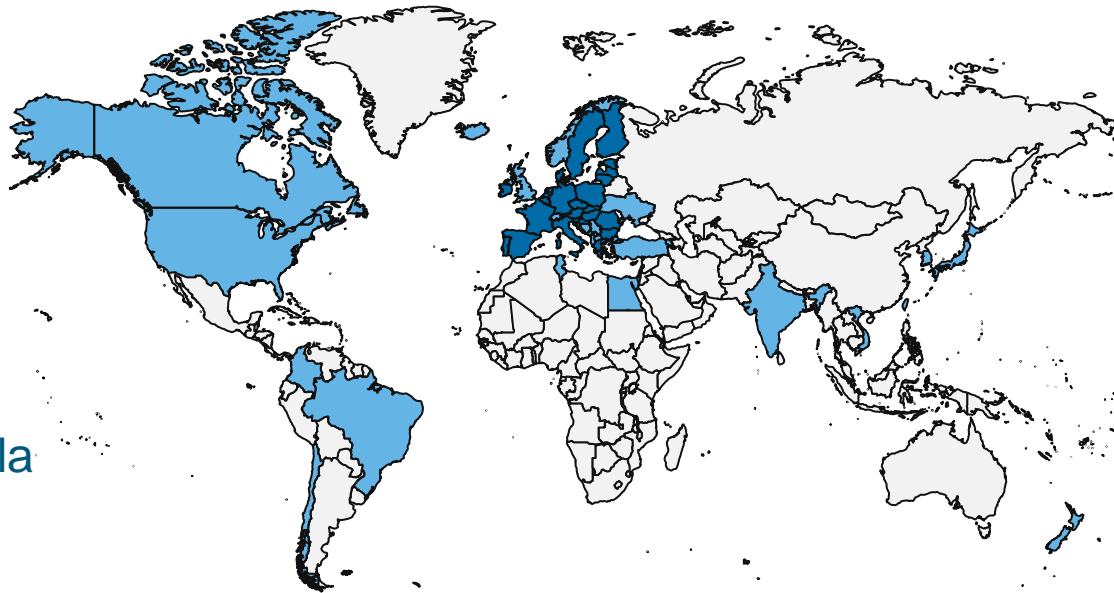
**Il valore aggiunto della
rete a beneficio delle PMI**



La rete Enterprise Europe Network è una realtà mondiale presente in:

Oltre **40 Paesi** – UE ed
extraUE

Oltre **450 centri** selezionati dalla
Commissione Europea



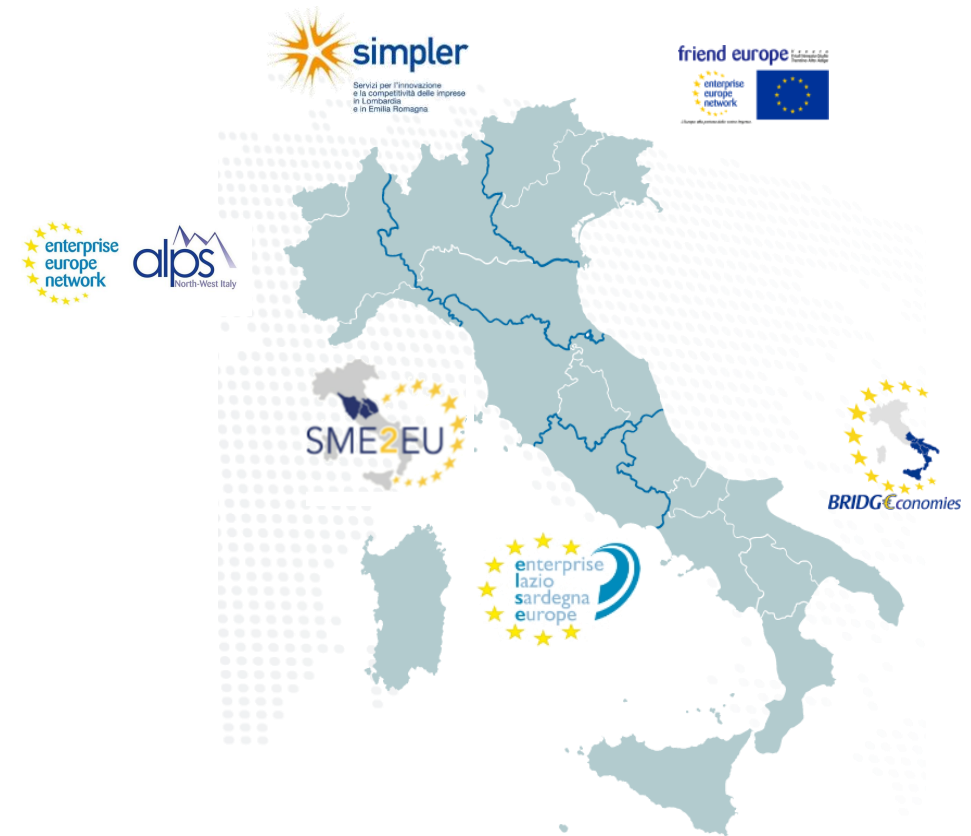
EU-27

- ◊ Austria
- ◊ Belgium
- ◊ Bulgaria
- ◊ Croatia
- ◊ Cyprus
- ◊ Czechia
- ◊ Denmark
- ◊ Estonia
- ◊ Finland
- ◊ France
- ◊ Germany
- ◊ Greece
- ◊ Hungary
- ◊ Ireland
- ◊ Italy
- ◊ Latvia
- ◊ Lithuania
- ◊ Luxembourg
- ◊ Malta
- ◊ Netherlands
- ◊ Poland
- ◊ Portugal
- ◊ Romania
- ◊ Slovakia
- ◊ Slovenia
- ◊ Spain
- ◊ Sweden
- ◊ Bosnia and Herzegovina
- ◊ Brazil
- ◊ Canada
- ◊ Chile
- ◊ Colombia
- ◊ Egypt
- ◊ Iceland
- ◊ India
- ◊ Israel
- ◊ Japan
- ◊ Korea
- ◊ Kosovo
- ◊ Moldova
- ◊ Montenegro
- ◊ New Zealand
- ◊ Northern Macedonia
- ◊ Norway
- ◊ Serbia
- ◊ Singapore
- ◊ Switzerland
- ◊ Taiwan
- ◊ Tunisia
- ◊ Türkiye
- ◊ Ukraine
- ◊ United Kingdom
- ◊ United States
- ◊ Vietnam

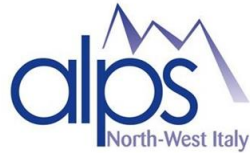
In Italia la rete opera attraverso 6 consorzi che riuniscono:

- Associazioni Industriali
- Camere di commercio
- Agenzie regionali per lo sviluppo
- Centri tecnologici universitari

www.een-italia.eu



I partner nel Nord Ovest – Il Consorzio ALPS riunisce Confindustria Piemonte &:



- **CCIAA Torino** – coordinatore
- **Unioncamere Piemonte**
- **Fondazione Piemonte Innova**
- **WTC Genova**
- **CCIAA Riviera di Liguria**
- **Regione Liguria**



I servizi per le aziende

Gli sportelli della rete *Enterprise Europe Network* supportano gratuitamente le imprese, in particolare PMI, per promuovere percorsi di:

- **Innovazione e sostenibilità**
- **Collaborazione internazionale**
- **Crescita**



Assistenza accesso
ai programmi, bandi
e finanziamenti
europei

Ricerca Partner e
B2B Internazionali

Servizi a supporto
dell'innovazione
aziendale

Servizi a
supporto della
sostenibilità
aziendale

L'accesso ai programmi europei

- **Monitoraggio e informativa sui bandi UE** a gestione diretta (Horizon Europe, LIFE..) e concorrenti (Fondi SIE)



- Organizzazione di **webinar di approfondimento**
- Primo **orientamento e monitoraggio personalizzato dei bandi**
- Verifica preliminare e revisione **proposte progettuali**
- Supporto allo sviluppo di **partenariati internazionali**



La partnership internazionale

- Incontri B2B internazionali per imprese, università e centri di ricerca
- Database per la ricerca partner con richieste e offerte:
 - Commerciali
 - Tecnologiche
 - Per progetti europei di R&S

Partner Opportunity: RDRPT2

Portuguese partner is available to join to consortium to DIGITAL-2024-CLOUD-DATA-06-HEALTHCARE-AI for Europe Programme

Summary

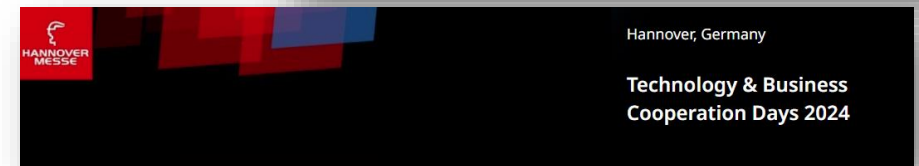
Profile type	Company's country	POD reference
Research & Development Request	Portugal	RDRPT2

Partner Opportunity: RDRES20240219073

Horizon Europe Partner Search: Companies to collaborate with the Market Analysis and Use Cases for All-Iron Flow batteries in Energy Storage (Wind and Solar) Applications are needed (Topic: HORIZON-CL5-2024-D2-01-02)

Summary

Profile type	Company's country	POD reference
Research & Development Request	Spain	RDRES20240219073



Supporto all'**innovazione** e alla **sostenibilità** aziendale

I **local nodes EEN2EIC** offrono assistenza gratuita mirata ai titolari di Seal of Excellence per l'individuazione di fonti di finanziamento alternative all'**EIC Accelerator**, di natura pubblica e privata

Local
Node **EEN2EIC**



Dal **2022** Confindustria Piemonte aderisce al **Global Compact delle Nazioni Unite**, la principale iniziativa internazionale per la promozione di un'economia globale sostenibile

SUSTAINABLE
DEVELOPMENT **GOALS**



#EENCanHelp

Seguici su @EEN_EU
www.een-italia.eu

STAFF

Rossella Riva
Stefania Maccagno
Chiara Pisani

CONTATTI

www.confindustria.piemonte.it
een@confindustria.piemonte.it
011-549246 int. 5300



een.ec.europa.eu



CONFINDUSTRIA
PIEMONTE

