



CONFINDUSTRIA  
Piemonte

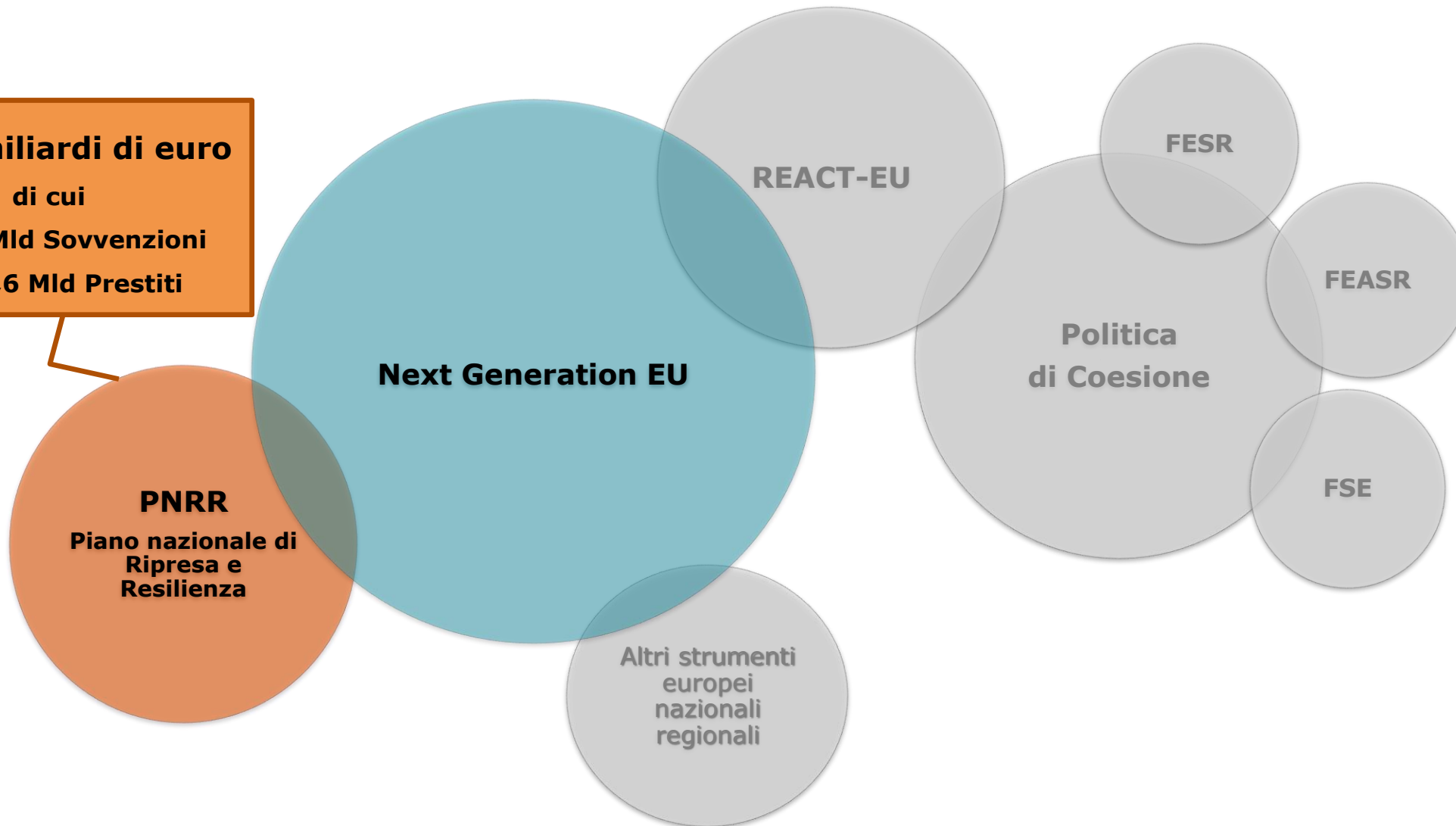
# Aggiornamenti sul PNRR

Gennaio 2022



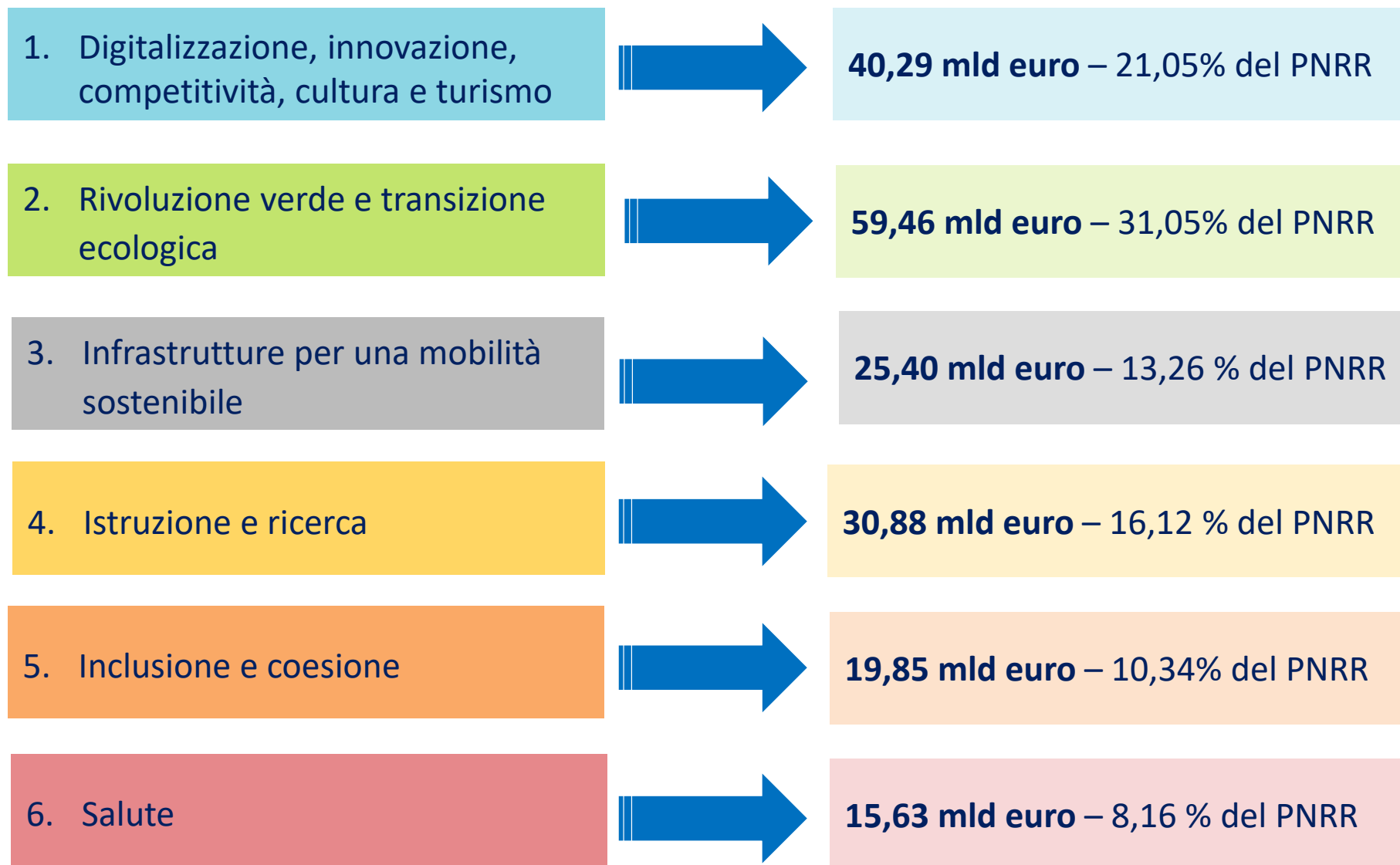
**191,5 miliardi di euro**  
di cui

- 68,9 Mld Sovvenzioni
- 122,6 Mld Prestiti





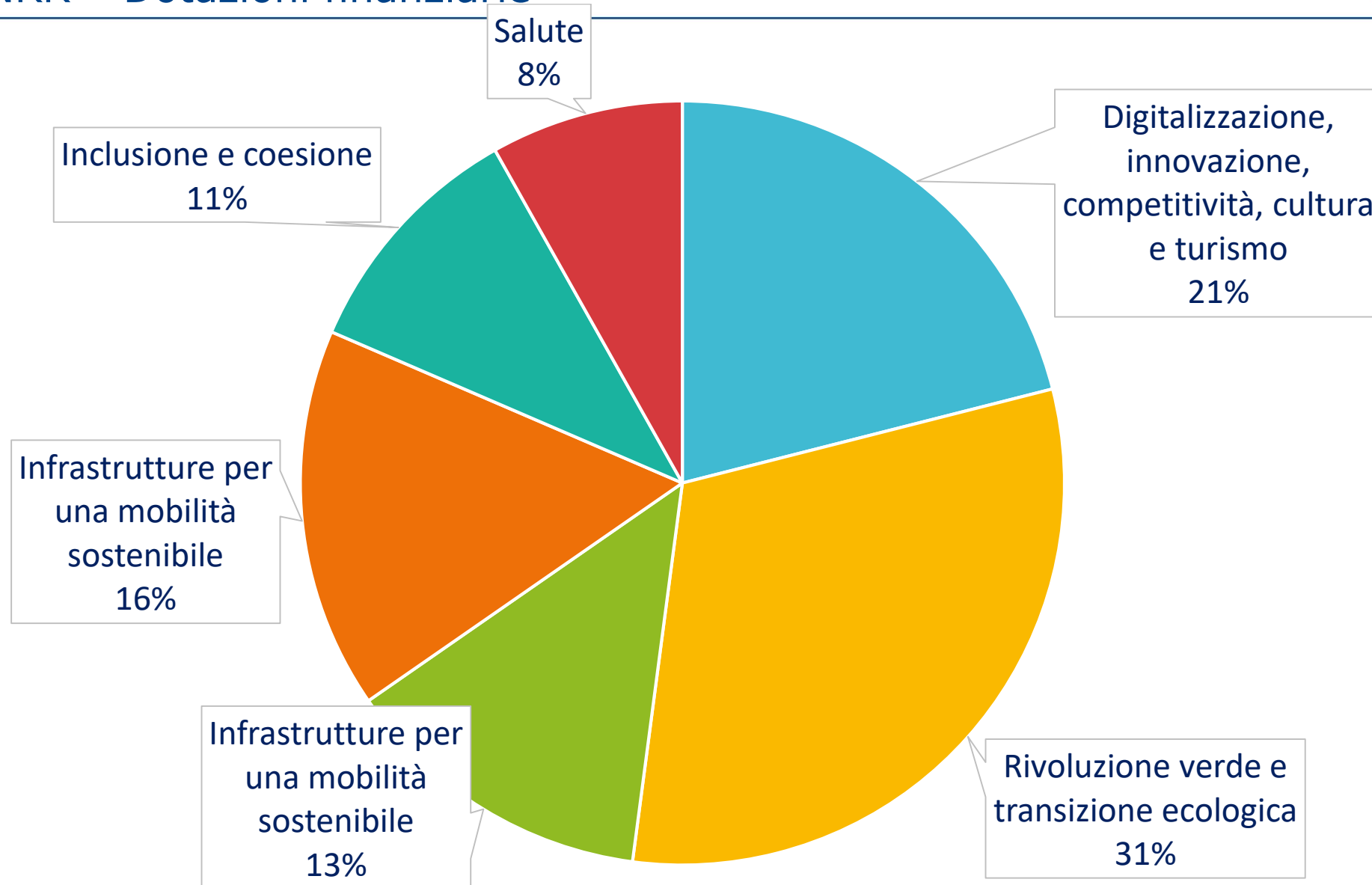
## PNRR – Dotazioni finanziarie



**191,5  
Mld  
di  
euro**



## PNRR – Dotazioni finanziarie





## PNRR – Missioni e componenti

### 1. Digitalizzazione, innovazione, competitività, cultura e turismo

- Digitalizzazione, innovazione e sicurezza nella PA
- Digitalizzazione, innovazione e competitività nel sistema produttivo
- Turismo e cultura 4.0

### 2. Rivoluzione verde e transizione ecologica

- Agricoltura sostenibile ed economia circolare
- Transizione energetica e mobilità sostenibile
- Efficienza energetica e riqualificazione degli edifici
- Tutela del territorio e della risorsa idrica

### 3. Infrastrutture per una mobilità sostenibile

- Rete ferroviaria ad alta velocità/capacità e strade sicure
- Intermodalità e logistica integrata

### 4. Istruzione e ricerca

- Potenziamento offerta dei servizi di istruzione dagli asili alle università
- Dalla ricerca all'impresa

### 5. Inclusione e coesione

- Politiche per il lavoro
- Infrastrutture sociali, famiglie, comunità e terzo settore
- Interventi speciali per la coesione territoriale

### 6. Salute

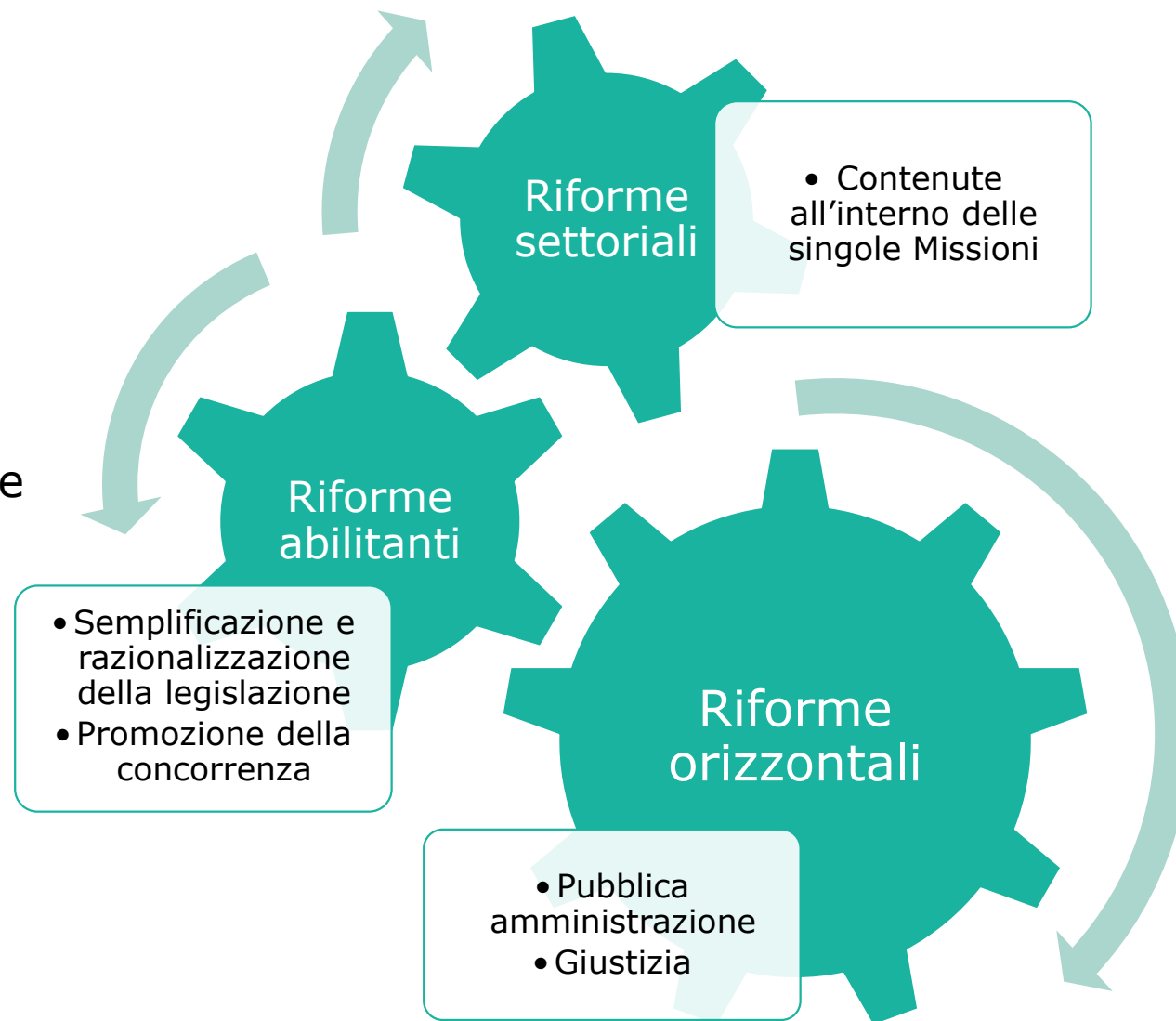
- Reti di prossimità, strutture e telemedicina per ass. sanitaria territoriale
- Innovazione, ricerca e digitalizzazione del servizio sanitario nazionale

**6 Missioni**

**16 Componenti**

## PNRR – Tipologie di intervento

- ✓ Il PNRR è innanzitutto un piano di riforma
- ✓ Le linee di investimento devono essere accompagnate da una strategia di riforme che devono considerarsi, allo stesso tempo, parte integrante dei piani nazionali e catalizzatori della loro attuazione
- ✓ A queste tipologie di RIFORMA si aggiungono le MISURE





Ragioneria  
Generale  
dello Stato

- ✓ **Cumulabilità misure PNRR – Circolare della Ragioneria Generale dello Stato:**  
Io scorso 31 dicembre la Ragioneria Generale dello Stato ha diramato la Circolare n.33 che chiarisce i profili di cumulo delle misure agevolative adottate nell'ambito del PNRR.

Fatto salvo il divieto di doppio finanziamento, in conformità ai principi immanenti nell'ordinamento domestico volti a non consentire l'indebito arricchimento a carico delle finanze pubbliche la circolare conferma che le misure finanziate all'interno del PNRR possono essere cumulate con altre agevolazioni, salvo ovviamente i limiti esistenti dalla normativa nazionale ed europea vigente, ivi compresa quella riferita agli aiuti di stato.

[https://www.rgs.mef.gov.it/VERSIONE-I/circolari/2021/circolare\\_n\\_33\\_2021/index.html](https://www.rgs.mef.gov.it/VERSIONE-I/circolari/2021/circolare_n_33_2021/index.html)

## PNRR – Amministrazioni titolari

- ✓ MITE – Ministero della Transizione ecologica
- ✓ MS – Ministero della salute
- ✓ MI – Ministero dell’Istruzione
- ✓ MISE – Ministero dello Sviluppo economico
- ✓ MUR – Ministero dell’Università e Ricerca
- ✓ MIC - Ministero della Cultura
- ✓ MIMS - Ministero delle infrastrutture e della mobilità sostenibili
- ✓ MLPS – Ministero del lavoro e delle politiche sociali
- ✓ MIPAAF – Ministero delle politiche agricole, alimentari e forestali
- ✓ MiTur – Ministero del Turismo
- ✓ MAECI – Ministero degli affari esteri e della cooperazione internazionale
- ✓ MEF - Ministero dell’Economia e delle Finanze – Dipartimento Tesoro
- ✓ MITD – Ministero per l’Innovazione tecnologica e la transizione digitale
- ✓ Ministero della Giustizia e del Consiglio di Stato
- ✓ Ministero dell’Interno
- ✓ PCM - Ministro per il Sud e la Coesione territoriale
- ✓ PCM – Ministro per la Pubblica Amministrazione
- ✓ PCM – Ministro per gli Affari regionali e le Autonomie
- ✓ PCM – Ministro per le Politiche giovanili
- ✓ PCM – Ministro per le Pari opportunità e la famiglia
- ✓ PCM – Dipartimento per lo sport
- ✓ PCM – Dipartimento Protezione civile
- ✓ PCM – Dipartimento programmazione economica





## Interventi a titolarità Ministero degli Affari Esteri e Cooperazione internazionale

Intervento	Stanziamiento	Soggetti destinatari	Attivazione
<b><u>INVESTIMENTO – M1.C2.5</u></b> Transizione Digitale ed Ecologica delle PMI con vocazione internazionale	1,2 miliardi euro	Imprese	Apertura: 28/10/21 Chiusura: 31/5/22
<b><u>INVESTIMENTO – M1.C2.5</u></b> Partecipazione delle PMI a fiere e mostre internazionali, anche in Italia, e missioni di sistema		Imprese	Apertura: 28/10/21 Chiusura: 31/5/22
<b><u>INVESTIMENTO – M1.C2.5</u></b> Sviluppo del commercio elettronico delle PMI in Paesi esteri (E-commerce)		Imprese	Apertura: 28/10/21 Chiusura: 31/5/22

## Interventi a titolarità Ministero per lo Sviluppo Economico

Intervento	Stanziamiento	Soggetti destinatari	Attivazione
<b><u>INVESTIMENTO – M1.C2.1</u></b> Transizione 4.0 - Tax credit per gli investimenti in beni strumentali altamente tecnologici, R&S e formazione 4.0	13,381 miliardi di euro	Imprese	2022

## Interventi a titolarità Ministero della cultura

Intervento	Stanziamiento	Soggetti destinatari	Attivazione
<b><u>INVESTIMENTO M1C3 – 2.3</u></b> Programmi per valorizzare l'identità dei luoghi: parchi e giardini storici	190 milioni euro	Imprese, Organizzazioni del terzo settore, Regioni, Province, Comuni, Altro	Apertura: 30/12/21 Chiusura: 15/3/22
<b><u>INVESTIMENTO M1C3 – 1.3</u></b> Avviso pubblico per la presentazione di Proposte di intervento per la promozione dell'eco-efficienza e riduzione dei consumi energetici nelle sale teatrali e nei cinema, pubblici e privati	200 milioni euro	Imprese, Liberi professionisti, Organizzazioni del terzo settore, Regioni, Comuni, Province	Apertura: 27/12/21 Chiusura: 18/3/22
<b><u>INVESTIMENTO M1C3 – 2.1</u></b> Avviso pubblico per la presentazione di Proposte di intervento per la rigenerazione culturale e sociale dei piccoli borghi storici	580 milioni euro	Comuni	Apertura: 20/12/21 Chiusura: 15/3/22



## Interventi a titolarità Ministero del Turismo

Intervento	Stanziamiento	Soggetti destinatari	Attivazione
<b><u>MISURA M1C3 – 4.1</u></b> Digital Tourism Hub	114 ml euro	Turisti, Imprese, PMI, start-up, associazioni, operatori del turismo, amministrazioni centrali, regionali e locali	Fine 2021
<b><u>MISURA M1C3 – 4.2</u></b> Fondo integrato per la competitività delle imprese turistiche così composto: <ul style="list-style-type: none"> <li>- Fondo nazionale del turismo</li> <li>- Tax credit strutture ricettive e agenzie di viaggio</li> <li>- Fondo per il turismo sostenibile</li> <li>- Sezione speciale «Turismo» del fondo di garanzia</li> <li>- Fondo rotativo per l'innovazione</li> </ul>	1.786 ml euro	Imprese del settore	2022
<b><u>INVESTIMENTO M1C3 – 4.3</u></b> Caput Mundi-Next Generation EU per i grandi eventi turistici	500 ml euro		

## Interventi a titolarità Ministero della transizione ecologica - MITE

	<b>Intervento</b>	<b>Stanziamiento</b>	<b>Soggetti destinatari</b>	<b>Scadenza</b>
<b>1.1 Realizzazione di nuovi impianti di gestione rifiuti e ammodernamento di impianti esistenti</b>	<b><u>Avviso M2 C.1.1 - 1.1</u></b> Linea d'intervento A - Miglioramento e meccanizzazione della rete di raccolta differenziata dei rifiuti urbani	600 milioni di euro di cui: - 60% Regioni centro sud - 40% restanti Regioni	EGATO Operativi In assenza i Soggetti Destinatari sono i Comuni (singolarmente o nella Forma Associativa tra Comuni)	15/2/2022
	<b><u>Avviso M2 C.1.1 - 1.1</u></b> Linea d'Intervento B - Ammodernamento (anche con ampliamento di impianti esistenti) e realizzazione di nuovi impianti di trattamento/riciclo dei rifiuti urbani provenienti dalla raccolta differenziata	450 milioni di euro di cui: - 60% Regioni centro sud - 40% restanti Regioni	EGATO Operativi In assenza i Soggetti Destinatari sono i Comuni (singolarmente o nella Forma Associativa tra Comuni)	15/2/2022
	<b><u>Avviso M2 C.1.1 - 1.1</u></b> Linea d'Intervento C - Ammodernamento (anche con ampliamento di impianti esistenti) e realizzazione di nuovi impianti innovativi di trattamento/riciclaggio per lo smaltimento di materiali assorbenti ad uso personale (PAD), i fanghi di acque reflue, i rifiuti di pelletteria e i rifiuti tessili	450 milioni di euro di cui: - 60% Regioni centro sud - 40% restanti Regioni	EGATO Operativi In assenza i Soggetti Destinatari sono i Comuni (singolarmente o nella Forma Associativa tra Comuni)	15/2/2022

## Interventi a titolarità Ministero della transizione ecologica - MITE

	<b>Intervento</b>	<b>Stanziamiento</b>	<b>Soggetti destinatari</b>	<b>Scadenza</b>
<b>1.2 Progetti «faro» di economia circolare</b>	<b><u>AVVISO M2C.1.1 - 1.2</u></b> Linea d'intervento A - Ammodernamento e realizzazione di nuovi impianti per il miglioramento di raccolta, logistica e riciclo dei rifiuti c.d. RAEE e pale di turb. eoliche e pannelli fotovoltaici	150 milioni di euro di cui: - 60% Regioni centro sud - 40% restanti Regioni	Imprese	15/2/2022
	<b><u>AVVISO M2C.1.1 - 1.2</u></b> Linea d'intervento B - Ammodernamento e realizzazione di nuovi impianti per il miglioramento di raccolta, logistica e riciclo dei rifiuti in carta e cartone	150 milioni di euro di cui: - 60% Regioni centro sud - 40% restanti Regioni	Imprese	15/2/2022
	<b><u>AVVISO M2C.1.1 - 1.2</u></b> Linea d'intervento C - Realizzazione di nuovi impianti per il riciclo dei rifiuti plastici compresi i rifiuti di plastica in mare cd. Marine litter	150 milioni di euro di cui: - 60% Regioni centro sud - 40% restanti Regioni	Imprese	15/2/2022
	<b><u>AVVISO M2C.1.1 - 1.2</u></b> Linea d'intervento D - Infrastrutturazione della raccolta delle frazioni di tessili pre-consumo e post consumo, ammodernamento dell'impiantistica e realizzazione di nuovi impianti di riciclo delle frazioni tessili in ottica sistemica cd. "Textile Hubs"	150 milioni di euro di cui: - 60% Regioni centro sud - 40% restanti Regioni	Imprese	15/2/2022

**Interventi a titolarità Ministero della transizione ecologica - MITE**

<b>Intervento</b>	<b>Stanziamiento</b>	<b>Soggetti destinatari</b>	<b>Scadenza</b>
<b><u>AVVISO M2C.1 – 3.1</u></b> Isole verdi	200 milioni euro	Comuni	Scadenza: 13/4/2022

**Interventi a titolarità Ministero dell'Istruzione**

<b>Intervento</b>	<b>Stanziamiento</b>	<b>Soggetti destinatari</b>	<b>Scadenza</b>
<b><u>AVVISO M2C.3 – 1.1</u></b> Realizzazione di Nuove Scuole, innovative, sostenibili, sicure e inclusive	800 milioni euro	Regioni, Comuni, Province	Apertura: 03/12/2021 Chiusura: 08/2/2022



## Interventi a titolarità Ministero della transizione ecologica

Intervento	Stanziamiento	Soggetti destinatari	Scadenza
<p><b><u>INVESTIMENTO M3C.2 – 1.1</u></b> Interventi per la sostenibilità ambientale dei porti Green Ports</p>	270 milioni euro	Autorità di Sistema Portuale	Apertura: 25/8/2021 Chiusura: 2/11/2021



## Interventi a titolarità Ministero dell'Università e Ricerca - MUR

Intervento	Stanziamiento	Soggetti destinatari	Scadenza
<b><u>INVESTIMENTO M4.C2 - 1.4</u></b> Potenziamento strutture di ricerca e creazione di "campioni nazionali" di R&S su alcune Key enabling technologies – 5 centri nazionali	1,6 miliardi euro	Imprese, altro	Apertura: 17/1/2022 Chiusura: 15/2/2022
<b><u>INVESTIMENTO M4.C2 - 1.5</u></b> Creazione e rafforzamento di "ecosistemi dell'innovazione per la sostenibilità - leader territoriali di R&S"	1,3 miliardi euro	Imprese, Regioni, Comuni, Province, Altro, Organizzazioni 3° settore	Apertura: 24/1/2022 Chiusura: 24/2/2022
<b><u>INVESTIMENTO M4C.2 - 3.1</u></b> Fondo per la realizzazione di un sistema integrato di infrastrutture di ricerca e innovazione	500 milioni euro	Enti ricerca vigilati dal MUR, Università	Apertura: 26/1/2022 Chiusura: 10/3/2022

## Interventi a titolarità Ministero dello Sviluppo Economico

Intervento	Stanziamiento	Soggetti destinatari	Scadenza
<b><u>INVESTIMENTO M4.C2 - 2</u></b> Accordi per l'innovazione per progetti di ricerca industriale e sviluppo sperimentale anche in partenariato con altre imprese e organismi di ricerca	1 miliardo euro	Imprese	I call: 2/2022 II Call: seconda metà del 2022



## Interventi a titolarità Ministero del Sud e Coesione Territoriale

Intervento	Stanziamiento	Soggetti destinatari	Scadenza
<b><u>INVESTIMENTO M4C.2 – 3.1</u></b> Ecosistemi dell'innovazione nel Mezzogiorno	350 milio euro (70 milioni euro per ciascuno degli anni dal 2022 al 2026)	Università, imprese, enti locali, altro	Apertura: 29/9/2021 Chiusura: 25/2/2022

## Interventi a titolarità Ministero dell'Istruzione

Intervento	Stanziamiento	Soggetti destinatari	Scadenza
<b><u>INVESTIMENTO M4.C.1 – 1.2</u></b> Fondo per la realizzazione di un sistema integrato di infrastrutture di ricerca e innovazione	960 milioni euro	Regioni, Comuni, Province, Altro	Apertura: 02/12/2021 Chiusura: 28/2/2022
<b><u>INVESTIMENTO M4.C.1.1</u></b> - Avviso Pubblico per aumentare l'offerta di servizi educativi nella fascia 0-6	3 miliardi euro	Individui, Comuni	Apertura: 02/12/2021 Chiusura: 28/2/2022
<b><u>INVESTIMENTO M4.C1.1</u></b> - Avviso Pubblico per aumentare la disponibilità delle mense	400 milioni euro	Regioni, Comuni, Province, Altro	Apertura: 02/12/2021 Chiusura: 28/2/2022
<b><u>INVESTIMENTO M4.C1.1</u></b> - Avviso Pubblico per aumentare offerta attività sportive a scuola	300 milioni euro	Regioni, Comuni, Province	Apertura: 02/12/2021 Chiusura: 28/2/2022
<b><u>INVESTIMENTO M4.C1.3</u></b> - Piano di messa in sicurezza e riqualificazione delle scuole	710 milioni euro	Regioni	Chiusura: 22/2/2022



## Interventi a titolarità Ministero dello Sviluppo Economico

Intervento	Stanziamento	Soggetti destinatari	Scadenza
<b><u>INVESTIMENTO M5C.1 – 1.2</u></b> Creazione di impresa femminili	400 milioni euro	Individui	Apertura: inizio 2022