

# PIEMONTE DIGITALE LA NUOVA ROTTA

SCENARI, STRATEGIE E TESTIMONIANZE PER  
LA COMPETITIVITÀ DEL TERRITORIO

12 MAGGIO 2026

**D!H!P**

DIGITAL  
INNOVATION  
HUB  
PIEMONTE

SCOPRI **KICÉ**  
Meet, Connect, Grow



L'APP CHE AGEVOLA  
IL NETWORKING E  
TI CONNETTE CON  
IL FUTURO DEL TUO  
BUSINESS

Scansiona il QR Code  
oppure vai su [app.kice.biz](https://app.kice.biz)  
e fai check-in con il codice

**LH6TIC**

# PIEMONTE DIGITALE LA NUOVA ROTTA

SCENARI, STRATEGIE E TESTIMONIANZE PER  
LA COMPETITIVITÀ DEL TERRITORIO

12 MAGGIO 2026

**D!H!P**

DIGITAL  
INNOVATION  
HUB  
PIEMONTE

# PIEMONTE DIGITALE LA NUOVA ROTTA

SCENARI, STRATEGIE E TESTIMONIANZE PER  
LA COMPETITIVITÀ DEL TERRITORIO

12 MAGGIO 2026

# FILOMENA GRECO

MODERATRICE  
IL SOLE 24 ORE



DIGITAL  
INNOVATION  
HUB  
PIEMONTE



SI RINGRAZIA

IN COLLABORAZIONE CON



**Deloitte.**

# PIEMONTE DIGITALE LA NUOVA ROTTA

SCENARI, STRATEGIE E TESTIMONIANZE PER  
LA COMPETITIVITÀ DEL TERRITORIO

12 MAGGIO 2026

## Saluti istituzionali

**D!HP**

DIGITAL  
INNOVATION  
HUB  
PIEMONTE

  
CONFINDUSTRIA  
PIEMONTE

  
CONFINDUSTRIA  
Valle d'Aosta

# PIEMONTE DIGITALE LA NUOVA ROTTA

SCENARI, STRATEGIE E TESTIMONIANZE PER  
LA COMPETITIVITÀ DEL TERRITORIO

12 MAGGIO 2026

# VIVIANA BACIGALUPO

DIRETTRICE GENERALE

INTESA SANPAOLO INNOVATION CENTER



DIGITAL  
INNOVATION  
HUB  
PIEMONTE



SI RINGRAZIA

IN COLLABORAZIONE CON



**Deloitte.**

# PIEMONTE DIGITALE LA NUOVA ROTTA

SCENARI, STRATEGIE E TESTIMONIANZE PER  
LA COMPETITIVITÀ DEL TERRITORIO

12 MAGGIO 2026

# ANDREA AMALBERTO

PRESIDENTE

CONFINDUSTRIA PIEMONTE



DIGITAL  
INNOVATION  
HUB  
PIEMONTE



SI RINGRAZIA

IN COLLABORAZIONE CON



**Deloitte.**

# PIEMONTE DIGITALE LA NUOVA ROTTA

SCENARI, STRATEGIE E TESTIMONIANZE PER  
LA COMPETITIVITÀ DEL TERRITORIO

12 MAGGIO 2026

# FRANCESCO TURCATO

PRESIDENTE

CONFINDUSTRIA VALLE D'AOSTA



DIGITAL  
INNOVATION  
HUB  
PIEMONTE



SI RINGRAZIA

IN COLLABORAZIONE CON



INTESA SANPAOLO  
INNOVATION CENTER

**Deloitte.**

# PIEMONTE DIGITALE LA NUOVA ROTTA

SCENARI, STRATEGIE E TESTIMONIANZE PER  
LA COMPETITIVITÀ DEL TERRITORIO

12 MAGGIO 2026

## Dati, Tecnologie e Competenze

**D!H!P**

DIGITAL  
INNOVATION  
HUB  
PIEMONTE

  
CONFINDUSTRIA  
PIEMONTE

  
CONFINDUSTRIA  
Valle d'Aosta

SI RINGRAZIA

IN COLLABORAZIONE CON

 INTESA SANPAOLO  
INNOVATION CENTER

**Deloitte.**

# PIEMONTE DIGITALE LA NUOVA ROTTA

SCENARI, STRATEGIE E TESTIMONIANZE PER  
LA COMPETITIVITÀ DEL TERRITORIO

12 MAGGIO 2026

## EUGENIO PUDDU

DELOITTE PRIVATE LEADER

L'adozione delle tecnologie digitali nelle imprese



DIGITAL  
INNOVATION  
HUB  
PIEMONTE



SI RINGRAZIA

IN COLLABORAZIONE CON



**Deloitte.**



L'adozione delle  
tecnologie digitali  
nelle imprese


Eugenio Puddu, Deloitte A&A Private Leader Italia

# **Il potere trasformativo del digitale e dell'AI**


# Il processo di digitalizzazione, trainato dalle nuove tecnologie come quelle basate sull'AI, è fondamentale per la crescita economica

*Il contesto attuale pone una serie di sfide complesse, tra cui quella della transizione digitale e tecnologica. Il potenziale della digitalizzazione, trainata dall'Intelligenza Artificiale e dall'ecosistema delle altre tecnologie può accrescere la competitività in tutti i settori, favorendo la crescita dell'Italia e uno sviluppo più inclusivo a livello globale*


## La digitalizzazione indotta dalle nuove tecnologie è un fattore sempre più strategico ed essenziale in ogni settore



Nel 2022, in Europa il 69% delle aziende manifatturiere ha adottato tecnologie digitali avanzate e il dato sale al 98% nella media dei 4 principali economie del G7 Germania, Giappone, Regno Unito e Stati Uniti



Nel 2023, le aziende digitalmente più evolute hanno registrato un EBIT maggiore del 6% rispetto a quelle meno mature. Il dato evidenzia la centralità di tali investimenti per produttività e crescita



Inoltre, si prevede che gli **investimenti globali** per la **trasformazione digitale** raggiungeranno i 3.400 miliardi di dollari nel 2026 e il **mercato dell'AI** raggiungerà i 946 miliardi di dollari entro il 2030

# Il fenomeno di digitalizzazione e la presenza dell'AI nel tessuto produttivo italiano



● **79,8%** le imprese con almeno 10 addetti con **livello “base” di digitalizzazione** (vs **83,8%** nel **Nord Ovest**)

● **79,5%** di PMI ha un **livello ‘base’ di digitalizzazione** (almeno 4 attività digitali su 12). Il **37,3%** di PMI raggiunge **livelli alti**

● Obiettivo entro il **2030** (Decennio Digitale): arrivare al **90%** di PMI con **livello “base” di digitalizzazione**

● **16,4%** di imprese con almeno 10 addetti **utilizza almeno una tecnologia di AI** (vs 8,2% nel 2024 e 5,0% nel 2023)  
→ Oggi, 53,1% grandi imprese vs 15,7% PMI

**VS**

● **83,6%** delle imprese **NON adotta** alcuna tecnologia di **AI**

Tra queste l'**11,5%** ha preso in **considerazione l'utilizzo di AI** (vs 4,6% del 2023) e rileva i seguenti **ostacoli**:

- *manca di competenze (58,6%)*
- *carezza di chiarezza legislativa (47,3%)*
- *indisponibilità o scarsa qualità di dati necessari (45,2%)*
- *preoccupazioni su privacy e protezione dei dati (43,2%)*
- *costi elevati (43,0%)*
- *considerazioni etiche (25,7%)*
- *non ritenuta utile per l'impresa (14,8%)*

# Le attività innovative nelle imprese

	Piemonte	Valle d'Aosta	Nord-Ovest	Italia
<b>Imprese con attività innovative*</b>	63%	37%	62%	59%
<b>Imprese innovatrici**</b>	60%	37%	59%	56%
<b>Spesa totale per l'innovazione</b>	3,7 mld €	15,9 mln €	12,4 mld €	30,6 mld €
<b>Spesa per innovazione per addetto</b>	6,7mila €	3,8mila €	5,3mila €	5,4mila €
<b>Imprese con accordi di cooperazione per l'innovazione (sul totale delle imprese con attività innovative)</b>	21%	10%	25%	23%

**12% della spesa nazionale per l'innovazione**

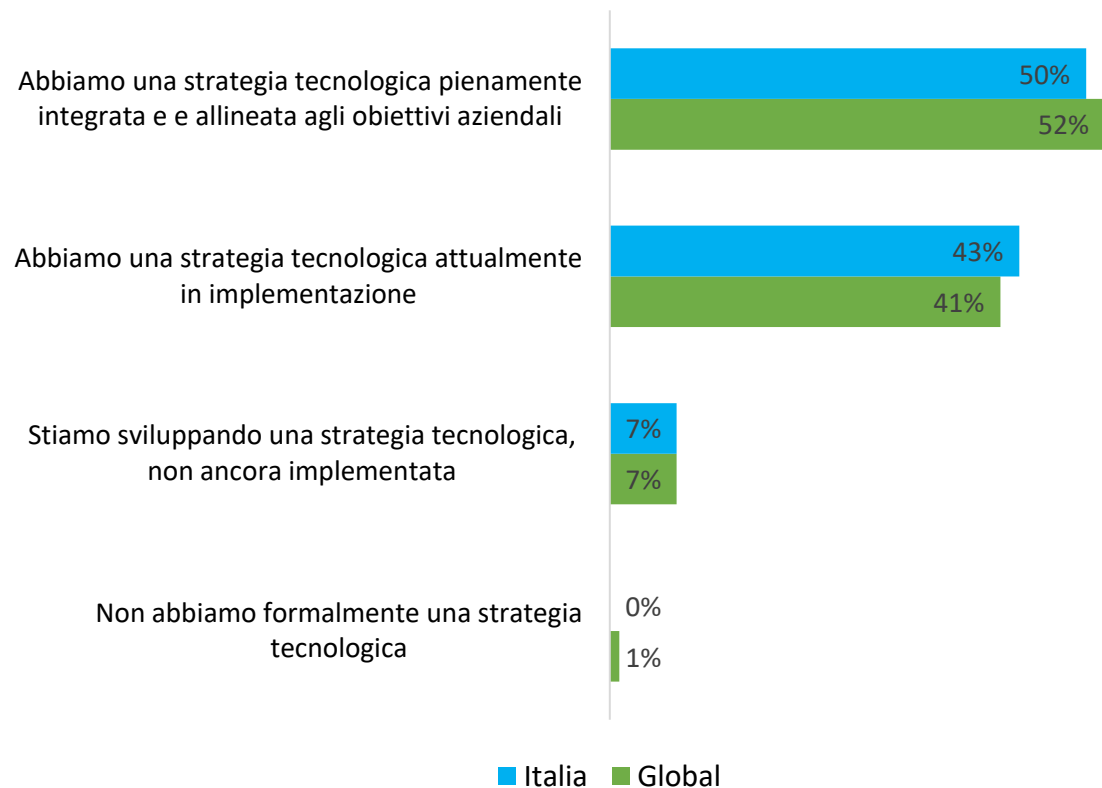
**0,13% della spesa del Nord Ovest per l'innovazione**

**\* Imprese con attività innovative:** imprese che hanno dichiarato di aver svolto attività finalizzate all'introduzione di innovazioni nel triennio 2020-2022. Sono incluse: le imprese che hanno introdotto con successo almeno un'innovazione di prodotto o processo (imprese innovatrici); le imprese con attività innovative ancora in corso o abbandonate/sospese nel 2022

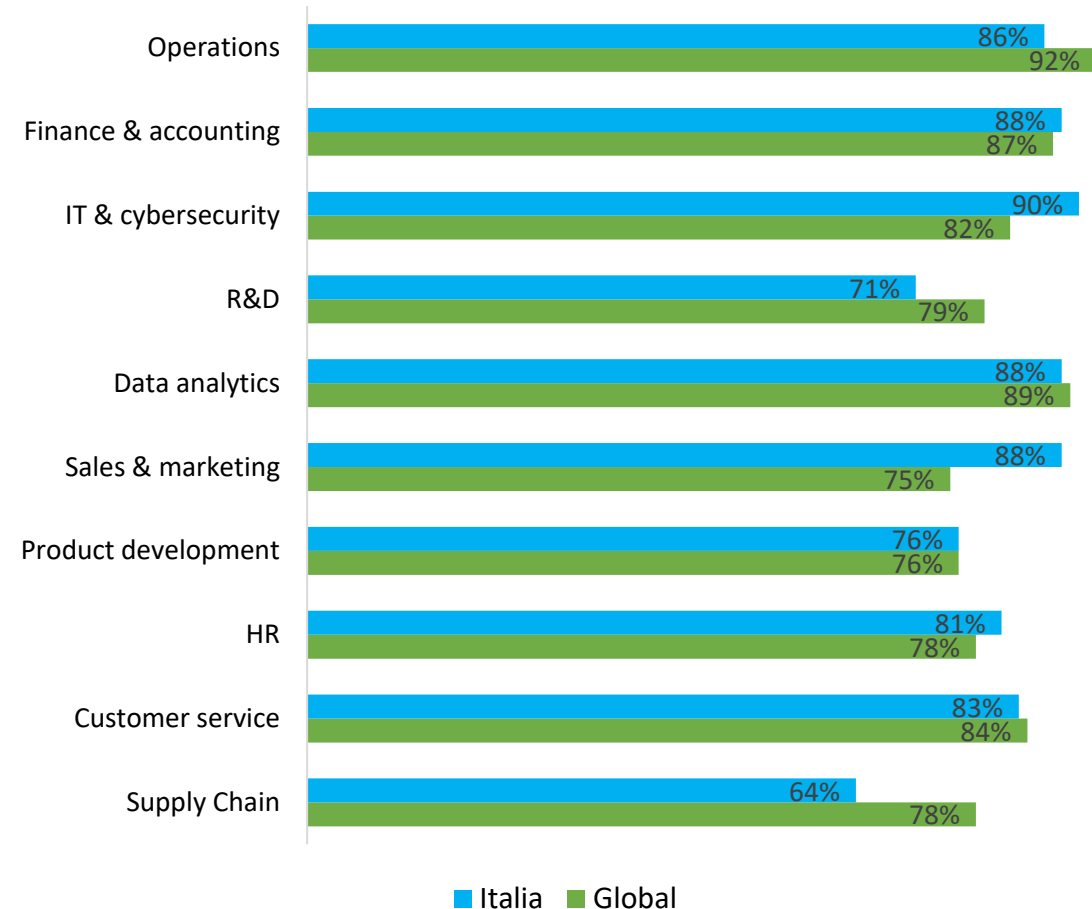
**\*\* Imprese innovatrici:** imprese che nel triennio 2020-2022 hanno introdotto con successo al proprio interno o sul mercato innovazioni di prodotto o di processo

# L'integrazione tecnologica presso le imprese familiari intervistate da Deloitte Private

## Presenza di una strategia tecnologica

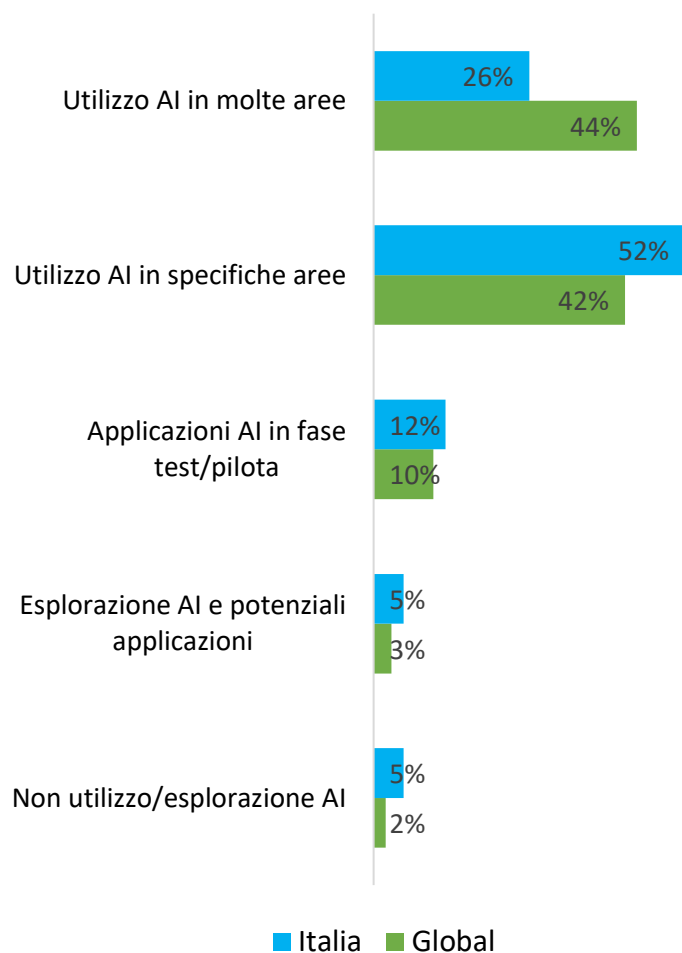


## Grado di adozione delle iniziative tecnologiche (somma % completo + parziale)

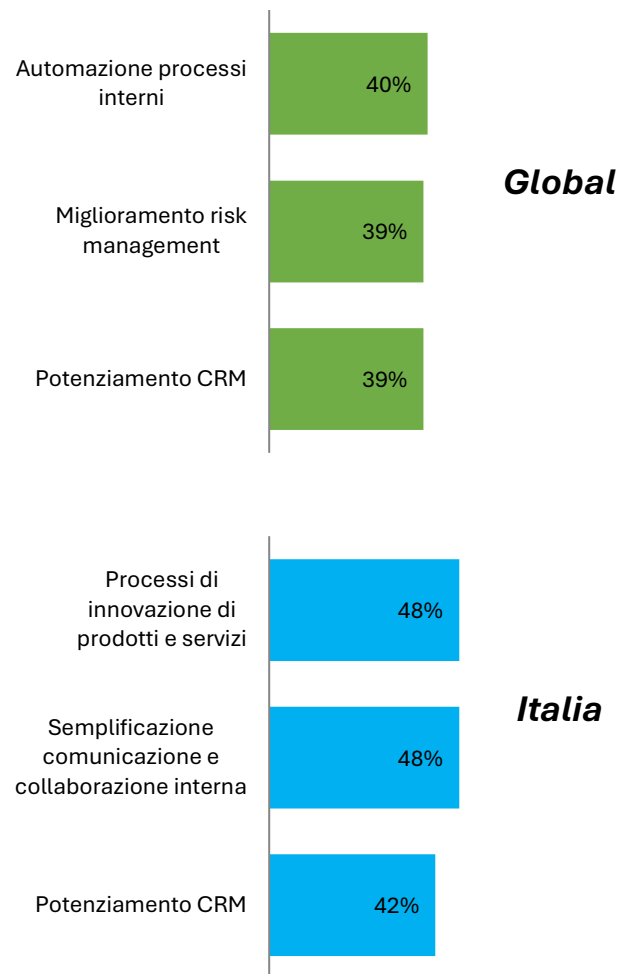


# L'adozione dell'AI nelle imprese familiari e il valore aggiunto

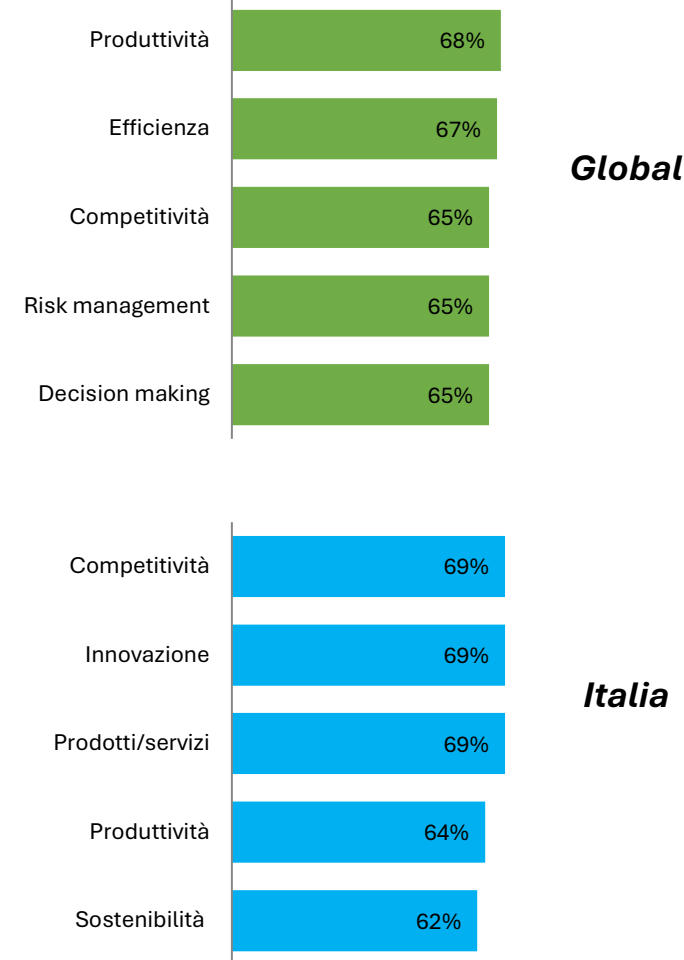
**Utilizzo AI**



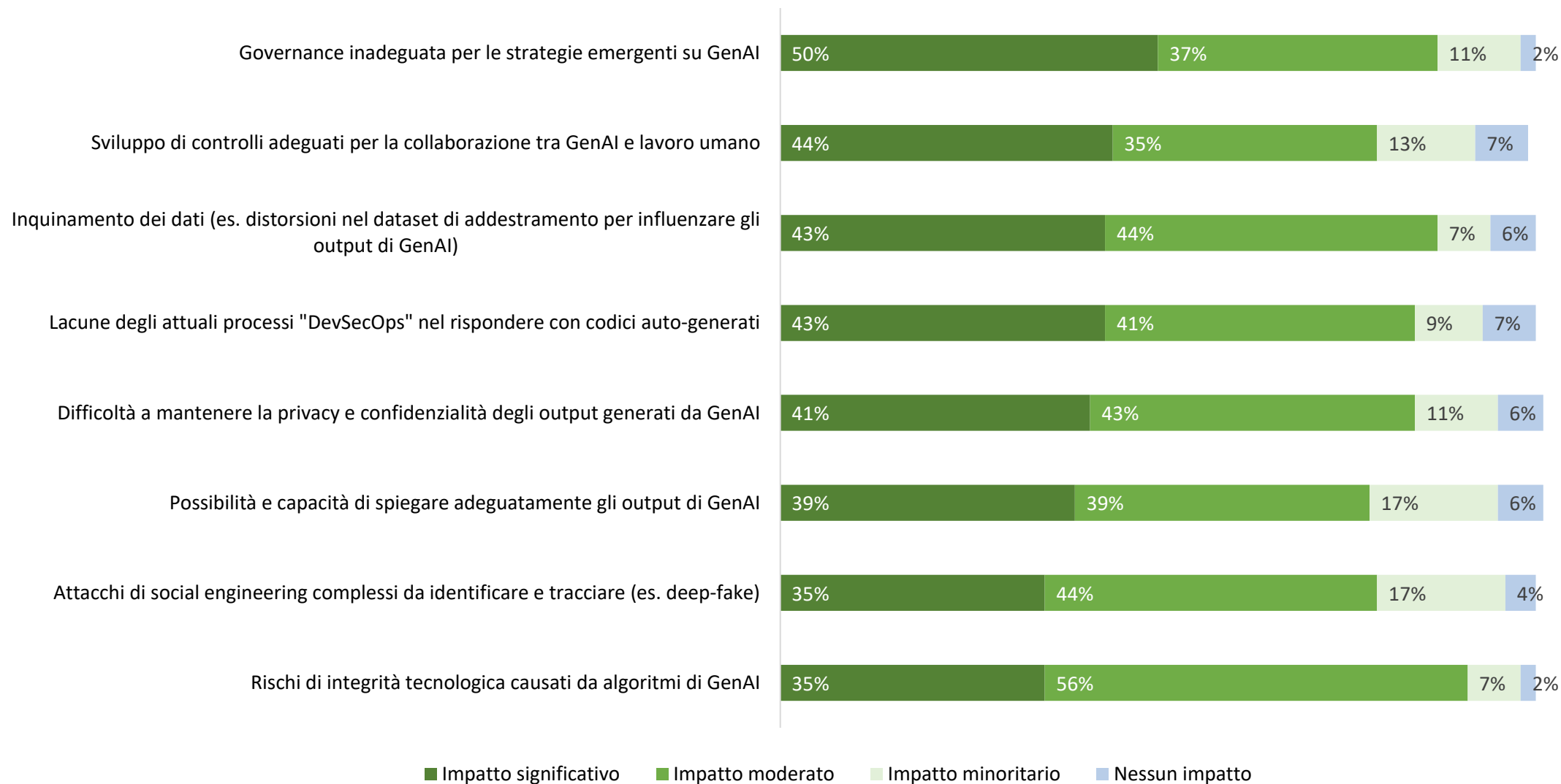
**Top 3 modalità utilizzo AI**



**Top 5 aree dove investimenti tech generano valore (% elevato)**



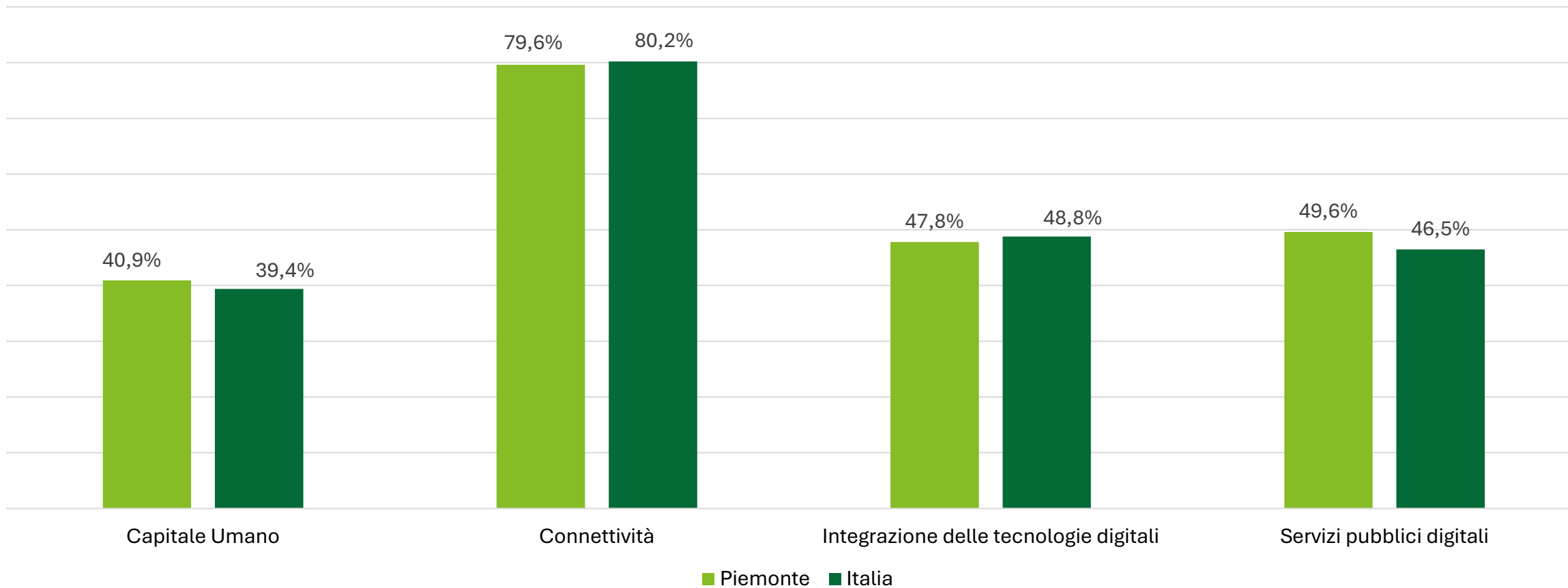
# Le sfide e rischi connessi alla GenAI nel contesto della strategia di cybersecurity per le aziende italiane



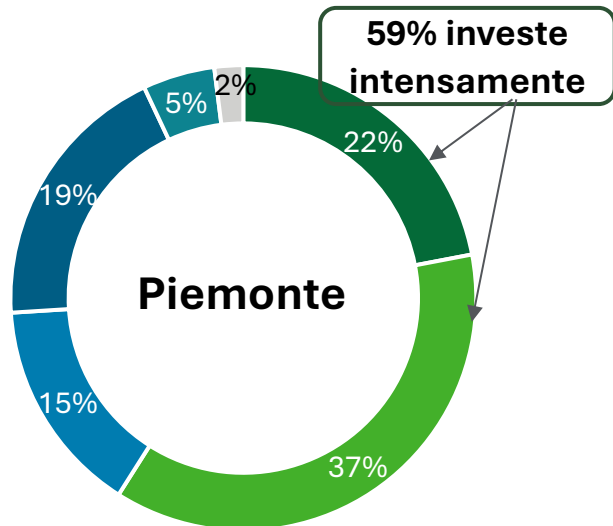
# La maturità digitale delle PMI piemontesi

# Focus sul profilo digitale del Piemonte vs Italia

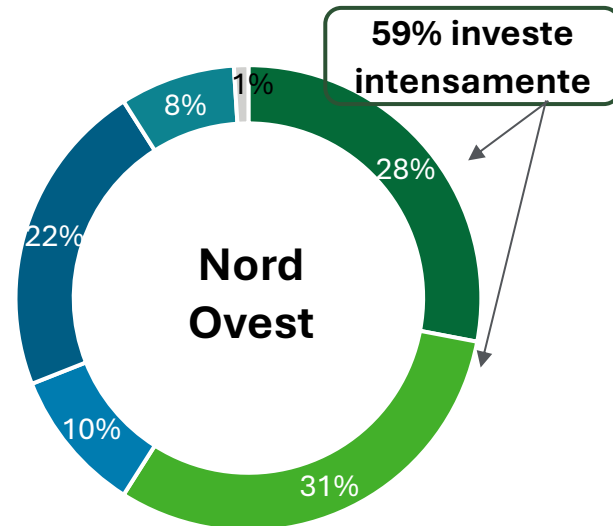
DESI regionale 2025 (dati riferiti al 2024)



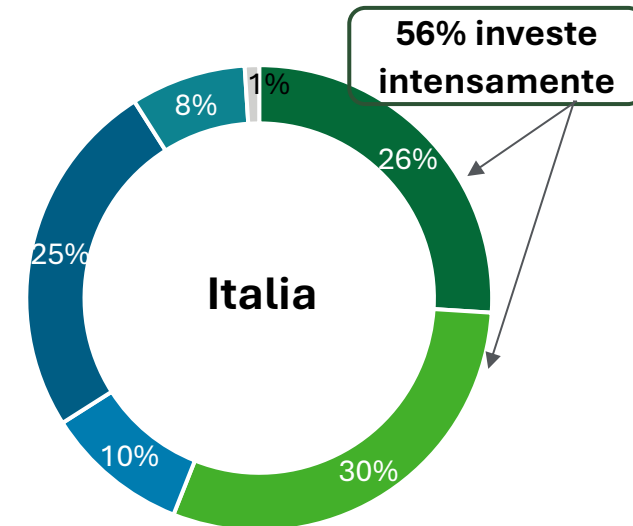
## L'orientamento al digitale



Campione: 122 PMI con sede in Piemonte  
Rilevazioni campionarie condotte tra febbraio e ottobre 2025



Campione: 661 PMI con sede in Valle d'Aosta, Piemonte, Liguria, Lombardia  
Rilevazioni campionarie condotte tra febbraio e ottobre 2025

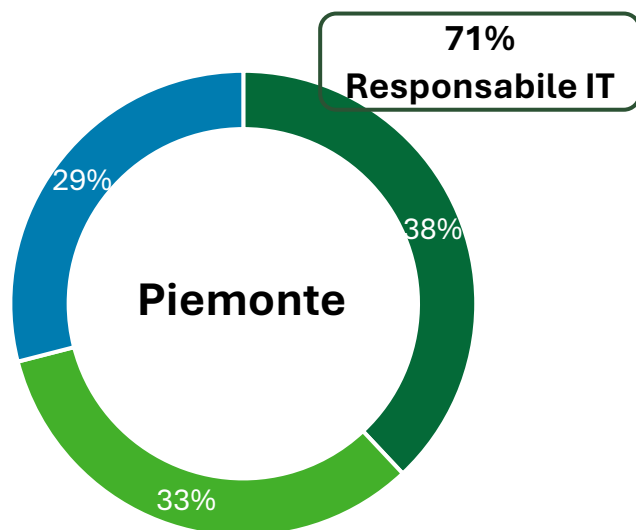


Campione: 2015 PMI italiane  
Rilevazioni campionarie condotte tra febbraio e ottobre 2025

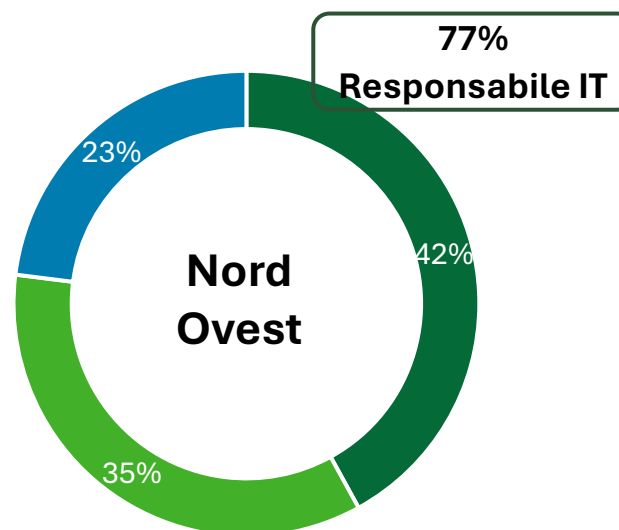
- Investiamo intensamente nel digitale in tutte le aree aziendali
- Investiamo intensamente nel digitale solamente in alcune aree aziendali
- Investiamo poco nel digitale perché non abbiamo ancora ben compresi i benefici che ne possono derivare
- Investiamo poco nel digitale perché nel nostro settore il digitale ha un ruolo marginale
- Investiamo poco o nulla nel digitale perché i costi che ne derivano sono eccessivi rispetto ai benefici procurati
- Non investiamo nel digitale

La percentuale di PMI piemontesi che investe intensamente in digitale risulta leggermente più alta rispetto al campione Italia

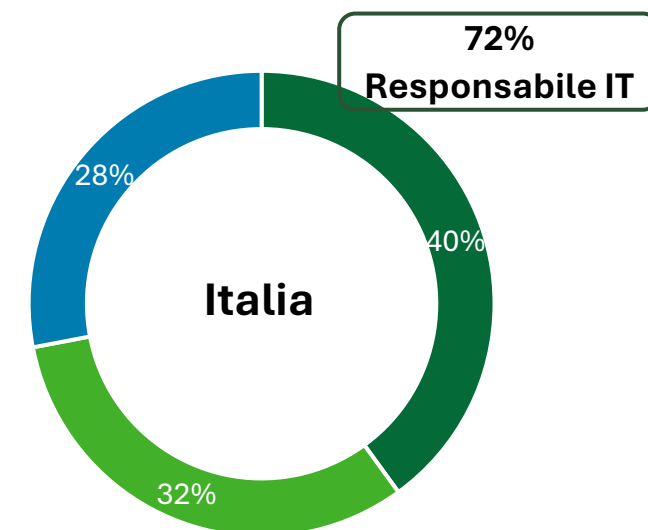
# La presenza di un responsabile IT



Campione: 122 PMI con sede in Piemonte  
Rilevazioni campionarie condotte tra  
febbraio e ottobre 2025



Campione: 661 PMI con sede in Valle d'Aosta,  
Piemonte, Liguria, Lombardia  
Rilevazioni campionarie condotte tra febbraio e  
ottobre 2025



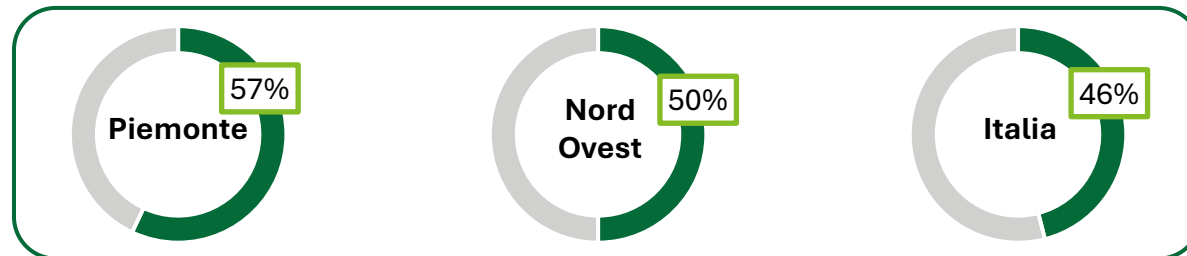
Campione: 2015 PMI italiane  
Rilevazioni campionarie condotte tra  
febbraio e ottobre 2025

- Esiste un responsabile IT interno
- Il responsabile IT è un consulente/fornitore tecnologico esterno
- Non esiste una figura a presidio dell'area IT

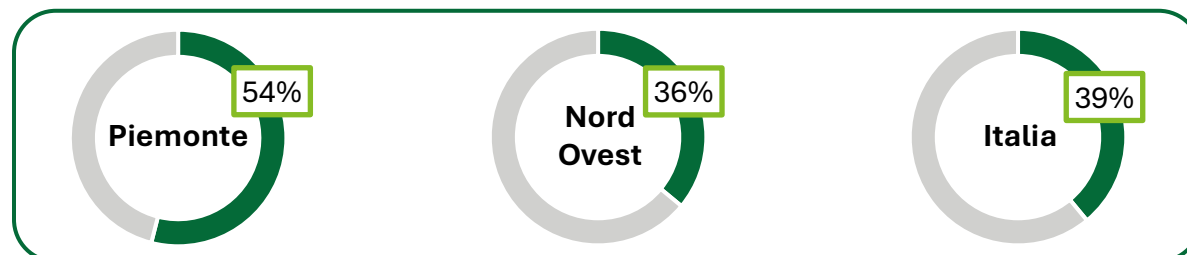
Rispetto alla presenza di una figura IT interna, le PMI piemontesi risultano lievemente indietro rispetto al Nord Ovest e alla media italiana

## Le attività per lo sviluppo di competenze

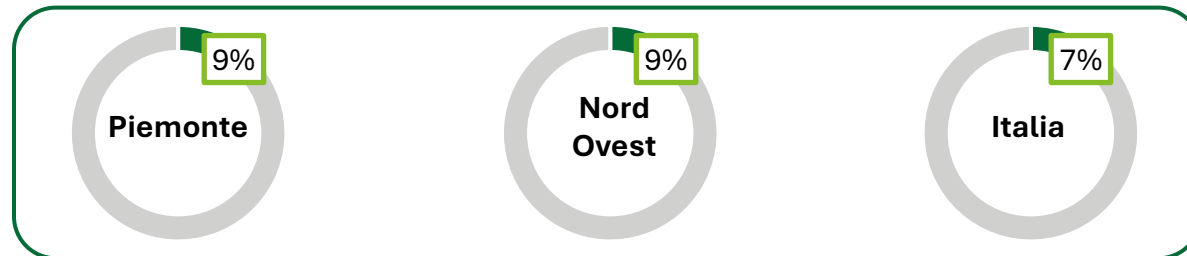
**Svolgimento di attività di valutazione delle competenze**



**Elaborazione di piani formativi per il personale (esclusa formazione obbligatoria)**

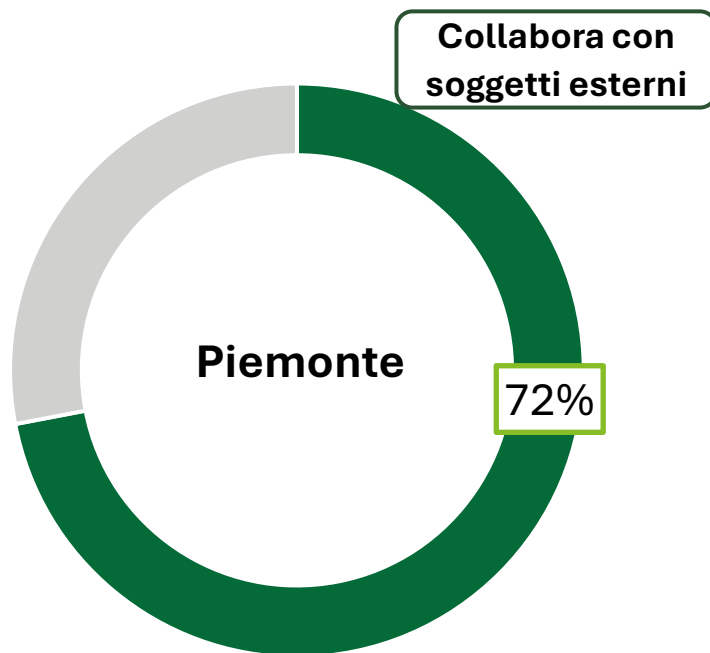


**Avvio di percorsi di formazione strutturati sull'Intelligenza Artificiale**

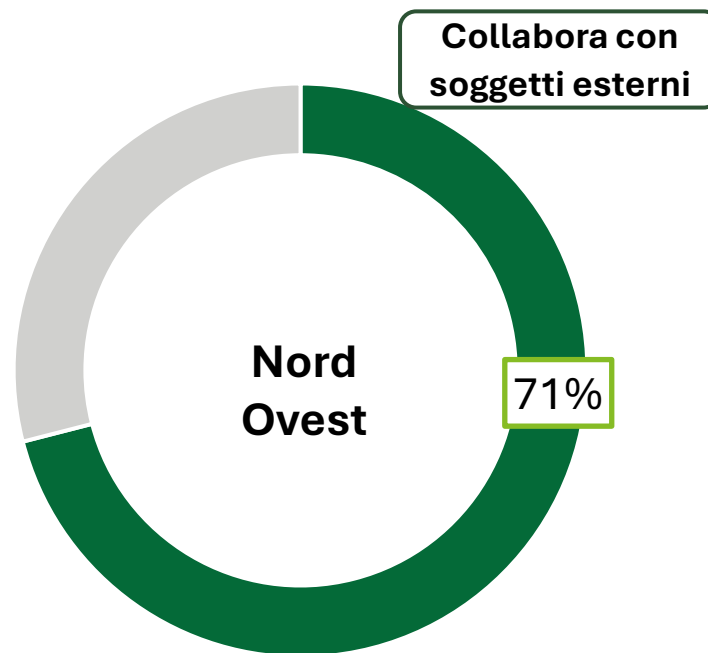


*Nel complesso, si evidenzia una maggiore attenzione delle PMI piemontesi rispetto alla media italiana. Tuttavia, l'ampiezza del campione considerato per il Piemonte in questo specifico caso è limitata*

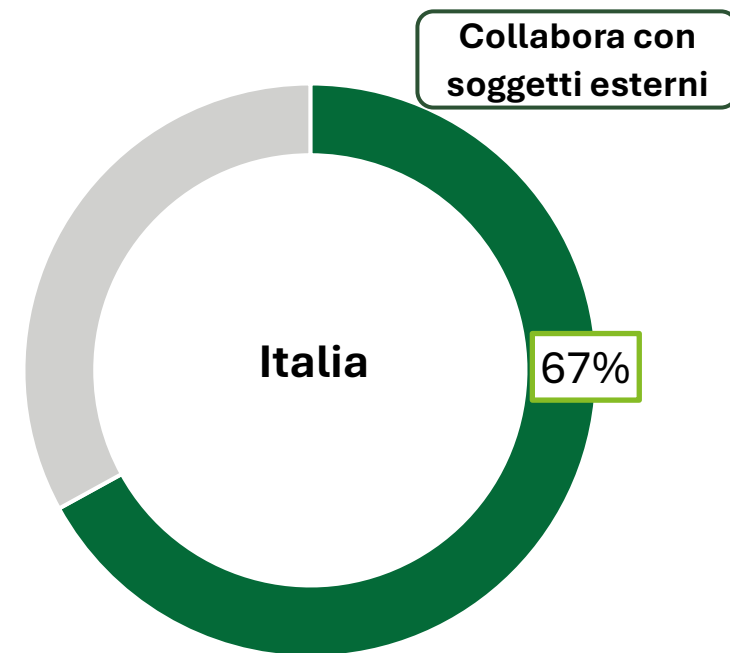
## La collaborazione con soggetti esterni sul tema della *digital transformation*



Campione: 122 PMI con sede in Piemonte  
Rilevazioni campionarie condotte tra  
febbraio e ottobre 2025



Campione: 661 PMI con sede in Valle d'Aosta,  
Piemonte, Liguria, Lombardia  
Rilevazioni campionarie condotte tra febbraio e  
ottobre 2025



Campione: 2015 PMI italiane  
Rilevazioni campionarie condotte tra  
febbraio e ottobre 2025

*Il dato delle PMI piemontesi relativo alla collaborazione con soggetti esterni su temi di trasformazione digitale risulta più elevato rispetto alla media del campione Italia*

## Alcuni spunti sull'adozione di tecnologie di base – intensità digitale

1 >

- La quota di PMI con intensità digitale almeno di base (presenza di almeno 4 tecnologie su 25) risulta più elevata in Piemonte rispetto alla media del Nord-Ovest e a quella nazionale

2 >

- L'insieme di PMI con intensità digitale alta (tra 9 e 13 tecnologie ) e molto alta (14 tecnologie e oltre) appare pressoché equivalente sia livello nazionale, di macroarea (Nord-Ovest) e regionale (Piemonte)

3 >

- La percentuale di PMI piemontesi con intensità digitale molto alta (14 tecnologie e oltre) risulta leggermente inferiore alla media delle imprese del Nord-Ovest



#### Important notice

This document has been prepared by Deloitte Italy S.p.A. Società Benefit for the sole purpose of enabling the parties to whom it is addressed to evaluate the capabilities Deloitte Italy S.p.A. Società Benefit to supply the proposed services.

The information contained in this document has been compiled by Deloitte Italy S.p.A. Società Benefit and may include material obtained from various sources which have not been verified or audited. This document also contains material proprietary to Deloitte Italy S.p.A. S.B. Except in the general context of evaluating the capabilities of Deloitte Italy S.p.A. Società Benefit, no reliance may be placed for any purposes whatsoever on the contents of this document. No representation or warranty, express or implied, is given and no responsibility or liability is or will be accepted by or on behalf of Deloitte Italy S.p.A. Società Benefit or by any of its partners, members, employees, agents or any other person as to the accuracy, completeness or correctness of the information contained in this document.

Other than stated below, this document and its contents are confidential and prepared solely for your information, and may not be reproduced, redistributed or passed on to any other person in whole or in part. If this document contains details of an arrangement that could result in a tax or insurance saving, no such conditions of confidentiality applies to the details of that arrangement (for example, for the purpose of discussion with tax authorities). No other party is entitled to rely on this document for any purpose whatsoever and we accept no liability to any other party who is shown or obtains access to this document.

This document is not an offer and is not intended to be contractually binding. Should this proposal be acceptable to you, and following the conclusion of our internal acceptance procedures, we would be pleased to discuss terms and conditions with you prior to our appointment.

Deloitte Italy S.p.A. Società Benefit, a company, registered in Italy with registered number 04963170966 and its registered office at Via Santa Sofia no. 28, 20122, Milan, Italy, is an affiliate of Deloitte Central Mediterranean S.r.l., a company limited by guarantee registered in Italy with registered number 09599600963 and its registered office at Via Santa Sofia no. 28, 20122, Milan, Italy. Deloitte Central Mediterranean S.r.l. is the affiliate for the territories of Italy, Greece and Malta of Deloitte NSE LLP, a UK limited liability partnership and a member firm of Deloitte Touche Tohmatsu Limited, a UK private company limited by guarantee ("DTTL"). DTTL and each of its member firms are legally separate and independent entities. DTTL, Deloitte NSE LLP and Deloitte Central Mediterranean S.r.l. do not provide services to clients. Please see [www.deloitte.com/about](http://www.deloitte.com/about) to learn more about our global network of member firms.

# PIEMONTE DIGITALE LA NUOVA ROTTA

SCENARI, STRATEGIE E TESTIMONIANZE PER  
LA COMPETITIVITÀ DEL TERRITORIO

12 MAGGIO 2026

# ALAN PEROTTI

AI RESEARCH INTESA SANPAOLO

Intelligenza Artificiale: dall'intuizione all'adozione



DIGITAL  
INNOVATION  
HUB  
PIEMONTE



SI RINGRAZIA

IN COLLABORAZIONE CON



**Deloitte.**



ALAN PEROTTI, INTESA SANPAOLO AI RESEARCH

# Che ci fa qui un ricercatore?

Le trasformazioni AI impattano ricerca fondamentale ed applicata, innovazione, produzione e sviluppo, in modo relativamente agnostico rispetto al dominio di applicazione.

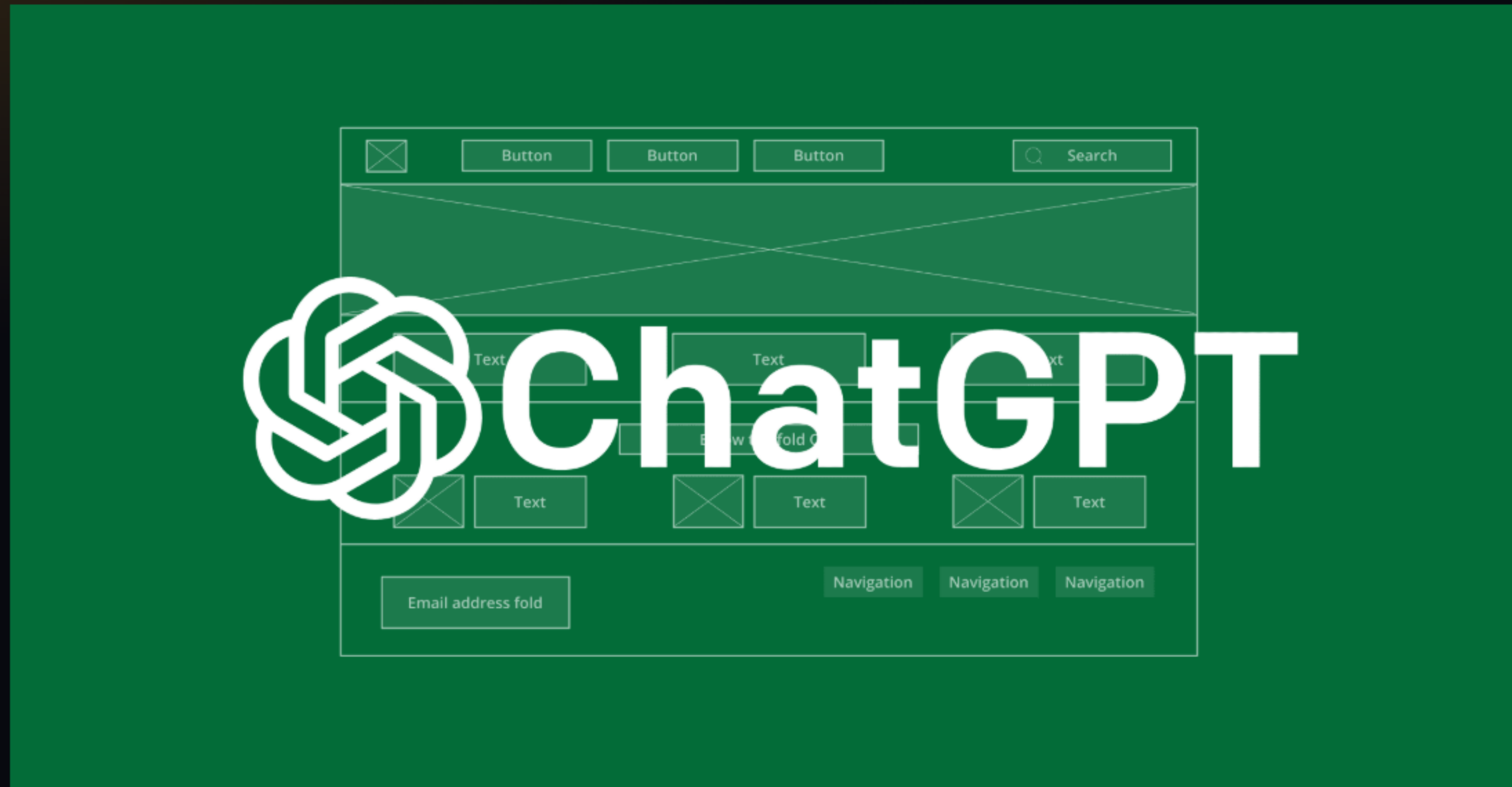
# AI Tradizionale



ADDESTRATO SU DATI ETICHETTATI · OUTPUT DETERMINISTICO · TASK SPECIFICO



# AI *Generativa*



GENERAL PURPOSE · NIENTE DATI ETICETTATI · NIENTE TRAINING SPECIFICO

# Input: prompt, output generico



## Generazione testo

Email, report, contratti, sintesi — da un prompt in pochi secondi.



## Generazione immagini

Visual per marketing, rendering architeturali, mockup di prodotto.



## Generazione codice

GitHub Copilot: 55% del codice scritto con AI assist nel 2024.

# AI Agentica



L'AI CHE NON RISPONDE SOLTANTO — AGISCE NEL MONDO REALE

# Agentic *pipelines*

- **Competitor Intelligence** — agente *monitora* siti e social dei competitor, rileva lanci prodotto, cambi pricing e nuove campagne, *manda digest email* ogni settimana

# Agentic *pipelines*

- **Competitor Intelligence** — agente *monitora* siti e social dei competitor, rileva lanci prodotto, cambi pricing e nuove campagne, *manda digest email* ogni settimana
- **Digital Twin** per i Social — conosce tono e posizionamento del brand, *propone ogni mattina* 1 post LinkedIn pronto da pubblicare, impara dal feedback nel tempo

# Agentic *pipelines*

- **Competitor Intelligence** — agente *monitora* siti e social dei competitor, rileva lanci prodotto, cambi pricing e nuove campagne, *manda digest email* ogni settimana
- **Digital Twin** per i Social — conosce tono e posizionamento del brand, *propone ogni mattina* 1 post LinkedIn pronto da pubblicare, impara dal feedback nel tempo
- **Assistente Pre-Call** — *30 minuti prima* del meeting aggrega CRM, email e news sul cliente, genera un *executive summary* e te lo consegna automaticamente

# Opportunità

- Possibilità di *automatizzare pipelines complesse e diversificate* — dalla gestione clienti alla produzione interna — riducendo la coordinazione manuale tra strumenti.

# Opportunità

- Possibilità di *automatizzare pipelines complesse e diversificate* — dalla gestione clienti alla produzione interna — riducendo la coordinazione manuale tra strumenti.
- Rispetto all'AI tradizionale, le *barriere di ingresso per sperimentare sono concretamente basse*: non serve codice, non servono grandi moli di dati.

# Opportunità

- Possibilità di *automatizzare pipelines complesse e diversificate* — dalla gestione clienti alla produzione interna — riducendo la coordinazione manuale tra strumenti.
- Rispetto all'AI tradizionale, le *barriere di ingresso per sperimentare sono concretamente basse*: non serve codice, non servono grandi moli di dati.
- Siamo ancora in *fase di early adoption*: chi inizia ora accumula competenza e processi rodati prima che diventino la norma.

# Cautele

- Sono *tecnologie in rapida evoluzione*: le best practice di oggi potrebbero essere obsolete tra sei mesi, e non esiste ancora uno stack consolidato su cui fare affidamento.

# Cautele

- Sono *tecnologie in rapida evoluzione*: le best practice di oggi potrebbero essere obsolete tra sei mesi, e non esiste ancora uno stack consolidato su cui fare affidamento.
- Fanno errori in modi controintuitivi e hanno *vulnerabilità non ovvie* — prompt injection, data leakage, comportamenti emergenti. Vanno monitorati attivamente.

# Cautele

- Sono *tecnologie in rapida evoluzione*: le best practice di oggi potrebbero essere obsolete tra sei mesi, e non esiste ancora uno stack consolidato su cui fare affidamento.
- Fanno errori in modi controintuitivi e hanno *vulnerabilità non ovvie* — prompt injection, data leakage, comportamenti emergenti. Vanno monitorati attivamente.
- Usarli richiede un'*impostazione consapevole dei rischi*: a livello normativo (GDPR, AI Act) e a livello economico (dati che viaggiano su server di terze parti).

GRANDI POTERI, GRANDI RESPONSABILITÀ

*«Non rimanete a piedi,  
ma non partite senza  
cintura»*

APPROCCIO CONSIGLIATO: VALUTARE SE E COME AI  
GENERATIVA+AGENTICA POSSONO OTTIMIZZARE DEI PROCESSI O  
CREARNE DI NUOVI, MA FARE UNA ANALISI SWOT PRIMA DELL'ADOZIONE

# PIEMONTE DIGITALE LA NUOVA ROTTA

SCENARI, STRATEGIE E TESTIMONIANZE PER  
LA COMPETITIVITÀ DEL TERRITORIO

12 MAGGIO 2026

# ELENA MARIA BARALIS

PRORETTORE POLITECNICO DI TORINO

AI e Formazione Universitaria



DIGITAL  
INNOVATION  
HUB  
PIEMONTE



SI RINGRAZIA

IN COLLABORAZIONE CON



**Deloitte.**

# PIEMONTE DIGITALE LA NUOVA ROTTA

SCENARI, STRATEGIE E TESTIMONIANZE PER  
LA COMPETITIVITÀ DEL TERRITORIO

12 MAGGIO 2026

## Competere (davvero) con il digitale



DIGITAL  
INNOVATION  
HUB  
PIEMONTE



SI RINGRAZIA

IN COLLABORAZIONE CON



**Deloitte.**

# PIEMONTE DIGITALE LA NUOVA ROTTA

SCENARI, STRATEGIE E TESTIMONIANZE PER  
LA COMPETITIVITÀ DEL TERRITORIO

12 MAGGIO 2026

# BARBARA GRAFFINO

PRESIDENTE  
DIHP



DIGITAL  
INNOVATION  
HUB  
PIEMONTE



SI RINGRAZIA

IN COLLABORAZIONE CON



**Deloitte.**

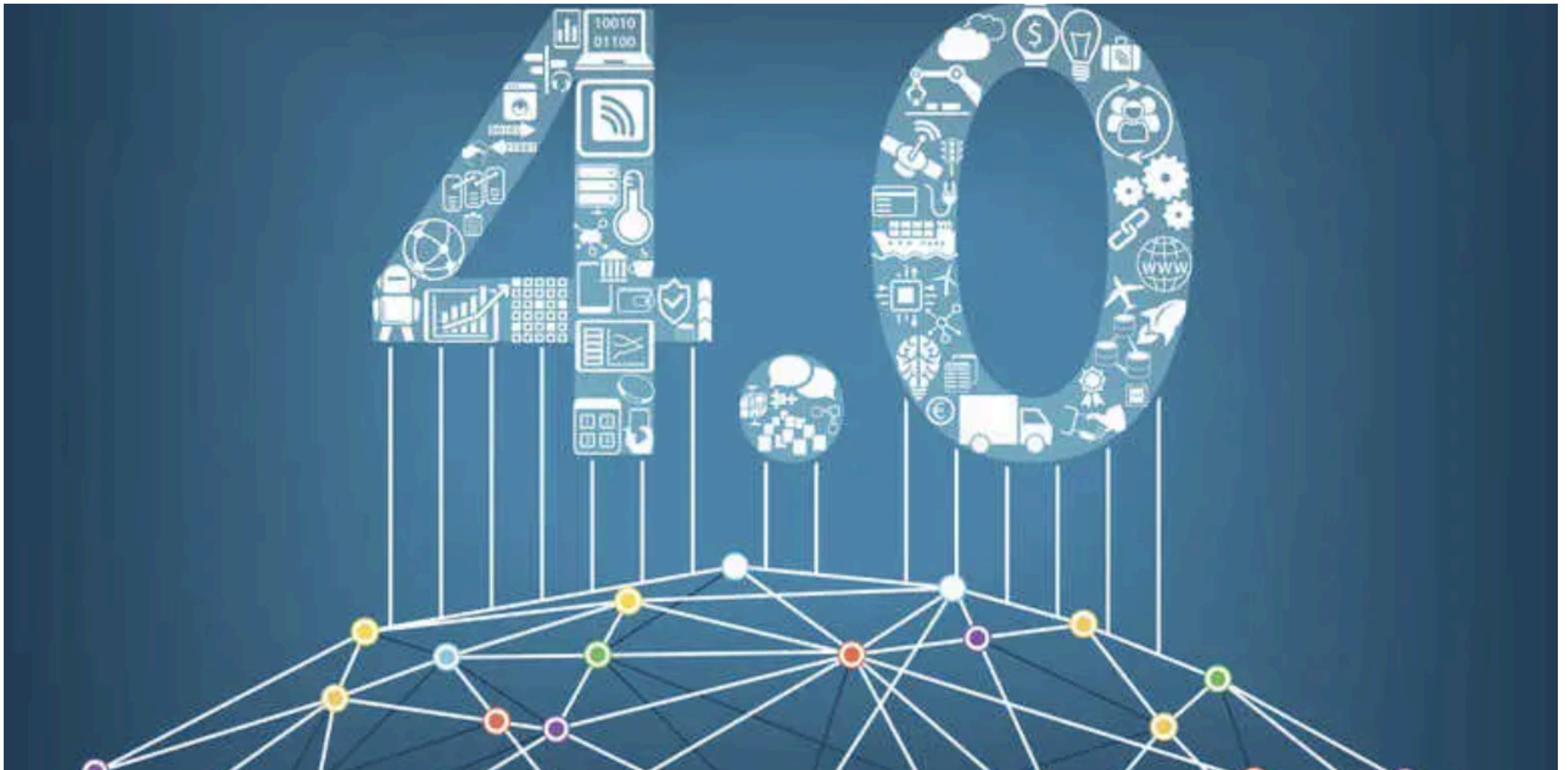
# DIHP

DIGITAL  
INNOVATION  
HUB  
PIEMONTE

**Barbara Graffino**

**Presidente DIHP Piemonte e Valle d'Aosta**





**A dieci anni dal Piano Calenda, l'Industria 4.0 resta una delle poche politiche industriali italiane che abbia prodotto effetti strutturali sul manifatturiero: crescita degli investimenti tecnologici, diffusione degli Innovation Hub e maggiore maturità digitale delle imprese.**



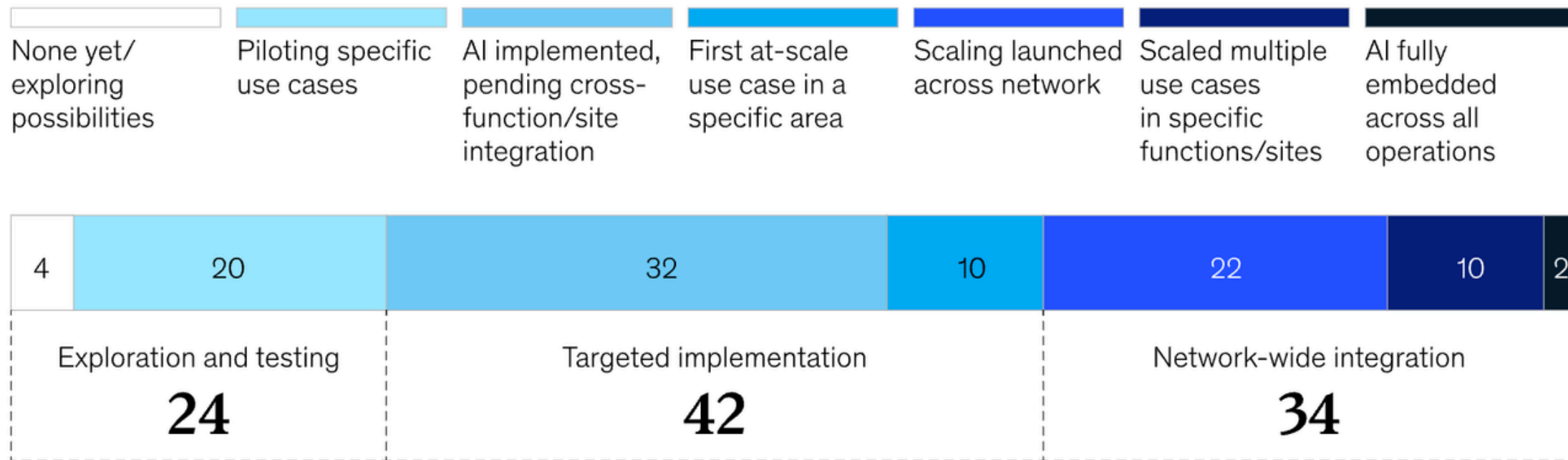
**La nuova sfida, oggi, sono AI  
industriale e cybersecurity.**

# From pilots to performance: How COOs can scale AI in manufacturing

December 15, 2025 | Article

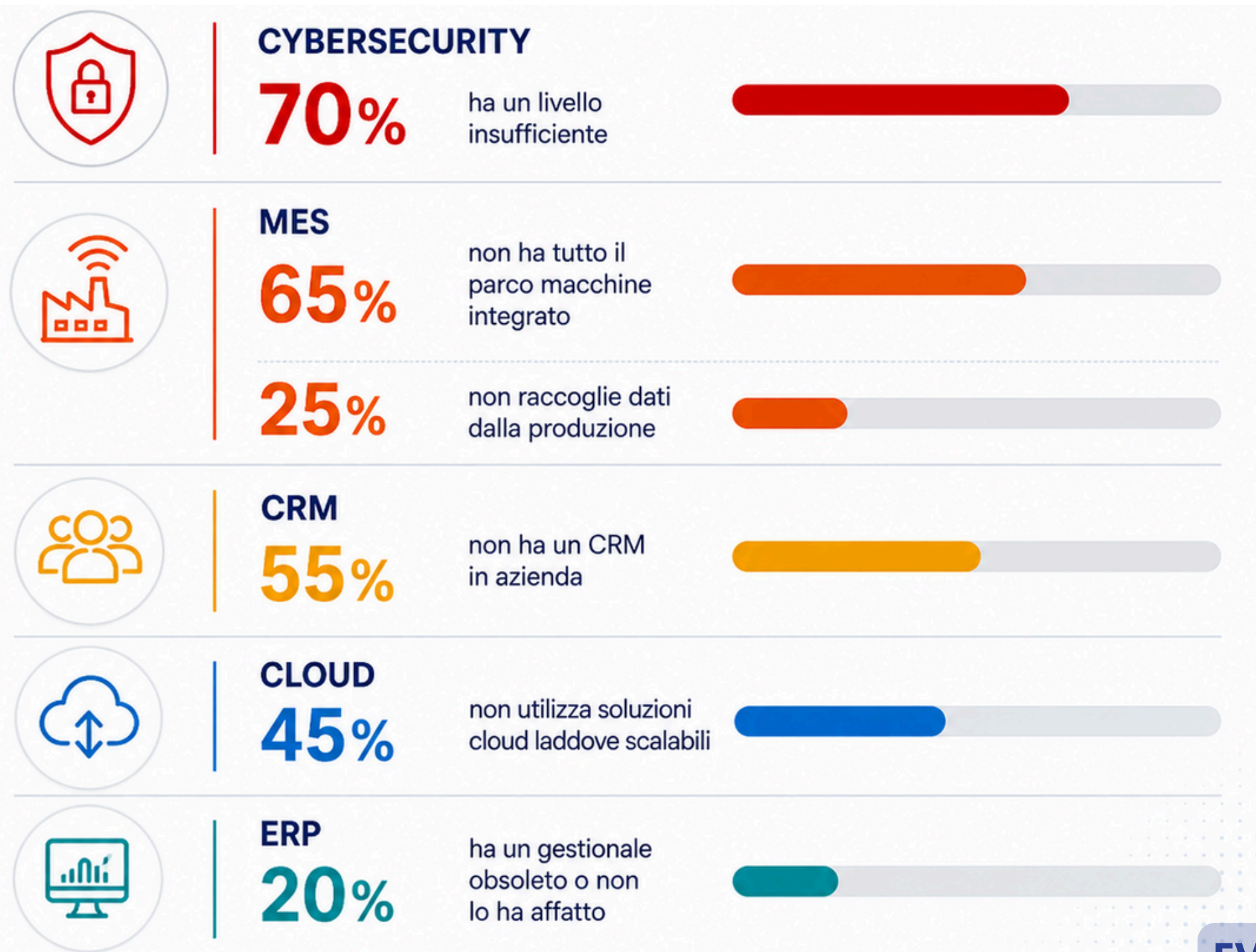
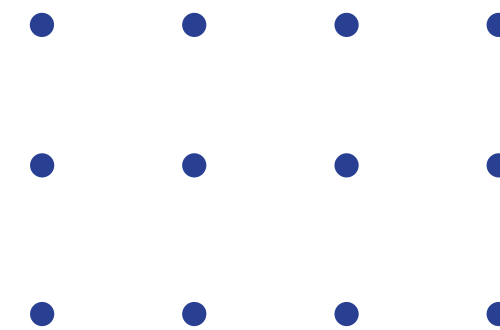
**Despite manufacturers' ambition, only one-third of them say they are starting to scale AI.**

Current level of AI implementation in manufacturing operations, % of respondents



Source: McKinsey COO100 Survey, 101 participants, June 9–July 17, 2025

# LE TECNOLOGIE SU CUI INVESTIRE



EVIDENZE DAI NOSTRI ASSESSMENT

# ACCESSO AI FINANZIAMENTI

A fianco del **supporto tecnico** nell'**individuazione delle tecnologie**, supportiamo le imprese anche nella **ricerca dei finanziamenti** più idonei alla messa a terra dei progetti di innovazione strutturati



**121**  
IMPRESE SERVITE



# PIEMONTE DIGITALE LA NUOVA ROTTA

SCENARI, STRATEGIE E TESTIMONIANZE PER  
LA COMPETITIVITÀ DEL TERRITORIO

**D!H!P**

DIGITAL  
INNOVATION  
HUB  
PIEMONTE

**12 MAGGIO 2026**

**ore 9.30 - 12.30**

**GRATTACIELO INTESA SANPAOLO  
CORSO INGHILTERRA 3, TORINO**

SI RINGRAZIA

IN COLLABORAZIONE CON



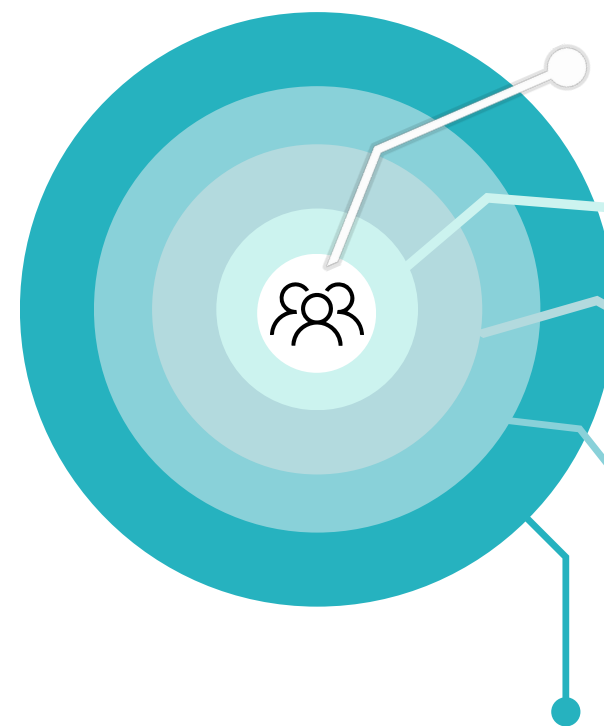
**Deloitte.**

# CHI SIAMO?

Siamo l' HUB di connessione con l'innovazione



**DIH della Rete Nazionale di Confindustria,**  
nato dal Piano Nazionale Industria 4.0 (2017).



**Soci:** Confindustria Piemonte e Confindustria Valle d'Aosta

**Consiglio Direttivo:** costituito dai Soci Fondatori

**Antenne** per ogni territoriale

**Core Team + Manager**

**Stakeholder dell'Innovazione**



# MISSION

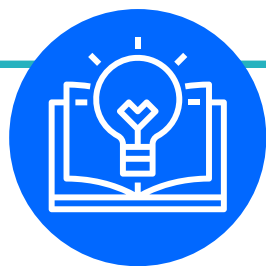
Supportiamo la competitività e la trasformazione digitale delle imprese agendo come punto d'incontro tra i fabbisogni dell'industria e l'offerta d'innovazione del territorio.



## IN-FORMAZIONE

In-formare le aziende sulle **3 aree di innovazione** seguite dal DIHP:

- **digital transformation**
- **artificial intelligence**
- **cyber security**

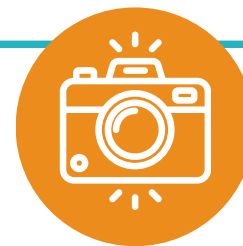


**DIGITAL CULTURE**



## TRASFORMAZIONE

Supporto alle imprese nell'**analisi dell'AS IS tramite ASSESSMENT** e nel disegno di **roadmap** e **prioritizzazione di investimenti digitali**



**ASSESSMENT**



## NETWORKING

Costruire e facilitare **relazioni** di qualità tra la **domanda** e l'**offerta** di innovazione



**MATCHMAKING**



# DIGITAL CULTURE



Il servizio che accompagna le aziende nel percorso di trasformazione digitale attraverso un approccio di  
IN-FORMAZIONE  
Obiettivo Awareness & Adoption

ROADSHOW

WORKSHOP



— CARTE —  
DEL DIGITALE

**Le fondamenta del business:  
processi connessi e dati  
trasformati in valore.**



— CHIAVI —  
DELLA CYBER

**Aprire le porte all'innovazione,  
chiudendole alle minacce:  
sicurezza e compliance come  
strategia.**

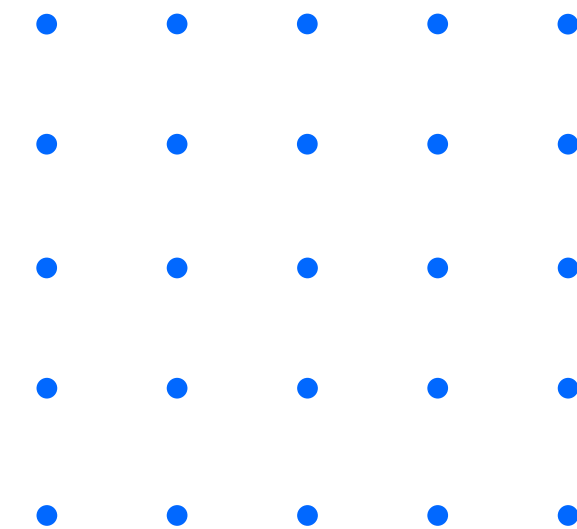


— BUSSOLE —  
DELL'AI

**Orientarsi nel futuro:  
l'intelligenza artificiale al  
servizio della produttività  
umana.**

FOCUS SULLA  
COMPETITIVITA'  
AZIENDALE  
pre assessment

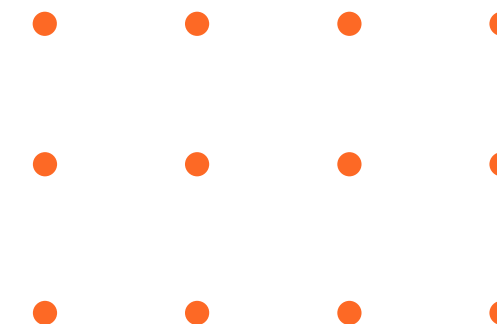
FOCUS DI  
APPROFONDIMENTO  
TO BE  
post assessment





# ASSESSMENT

ANALISI AS IS  
PROPOSTE DI TO BE  
ROADMAP DI INVESTIMENTO



## ASSESSMENT 360

Un unico assessment per una roadmap di investimenti digitali, soluzioni AI con un'attenzione alla cyber security

### DIGITAL READINESS ASSESSMENT

Fotografia dello stato **AS IS** dei macro-processi aziendali, valutazione di 4 **dimensioni** di analisi:

- **Esecuzione**: step operativi di ogni area
- **Tecnologia**: stack tecnologico di ogni business unit
- **Monitoraggio**: dati di input e output per le diverse attività
- **Organizzazione** del team: struttura dei team

Proposte di miglioramento di **TO-BE** per ogni area (formazione, procedure, software gestionali)

### FOCUS AI

Proposta di TO BE per ogni area organizzata nelle 3 famiglie di AI:

- Machine learning
- Computer Vision
- Generative AI - NLP

### FOCUS CYBER SECURITY

Proposte di TO BE per mantenere sicurezza dati in attività e scambi informativi interni e verso stakeholder esterni

## ANALISI VERTICALE DI CYBER SICUREZZA

### Obiettivo:

Analizza la **postura di sicurezza aziendale su più livelli, IT e OT**, misurando la compliance rispetto agli standard ISO/IEC 27001 e alla direttiva NIS2.

Fornisce indicazioni operative per rafforzare la sicurezza informatica secondo il quadro normativo italiano suddivise in **quick wins** e **long term projects**

## ANALISI VERTICALE SULLA DATA READINESS 4 AI

### Obiettivo:

**Valutazione della prontezza di processi e dati ad accogliere soluzioni AI** e linee guida personalizzate per l'integrazione dell'AI in azienda nelle diverse business units.

**Analisi approfondita sulle dimensioni di analisi dati: accessibilità, data governance, non duplicabilità, scalabilità, integrazione del dato**



# MATCHMAKING

Il servizio di Matchmaking ha l'obiettivo di identificare i requisiti funzionali principali della soluzione tecnologica richiesta dall'azienda e di individuare un fornitore ad hoc, aiutarlo a costruire un benchmark strutturato e qualificato, o metterlo in contatto con gli enti del territorio.

## MATCHMAKING CON LA COMMUNITY DEI PARTNER

### 1. Matchmaking ENTRY LEVEL

Prevede la condivisione di una prima rosa di partner tecnologici in linea con i fabbisogni emersi nel TO BE dell'Assessment, per orientare rapidamente l'azienda tra le soluzioni disponibili della Community.

### 2. Matchmaking ADVANCED

Per esigenze più strutturate, il servizio si configura come un vero e proprio percorso di accompagnamento allo scouting dei partner, articolato in:

- Definizione della **Matrice di Matching MM** (identikit della soluzione tecnologica ottimale - capitolato tecnico)
- Organizzazione di una **call Deep Dive** di presentazione dei risultati dell'assessment ai partner della community compatibili al need aziendale
- Raccolta e **analisi comparativa delle offerte rispetto i requisiti tecnici/funzionali** presenti nella MM
- Supporto all'azienda nell'identificazione di una shortlist (**top 3 fornitori**)
- **Sessioni one-to-one** con demo per approfondimento tecnico
- **Scelta finale** del cliente (può decidere un vincitore o no, ricevendo come valore del servizio un benchmark strutturato in merito alla tecnologia desiderata)

La **Community dei Partner Tecnologici Qualificati del DIHP** è un ecosistema selezionato di aziende fornitrici di soluzioni digitali associate al sistema confindustriale, che include software gestionali, tecnologie di intelligenza artificiale e servizi di cybersecurity. Si tratta di realtà passate attraverso un processo di qualifica.



## MATCHMAKING CON ENTI DEL TERRITORIO

Per sviluppo soluzioni custom ad alto livello tecnologico e POC, nonché per percorsi formativi verticali o trasversali:

1. **Executive Summary** dei risultati degli assessment svolti con DIHP
2. **Call di presentazione** del case study



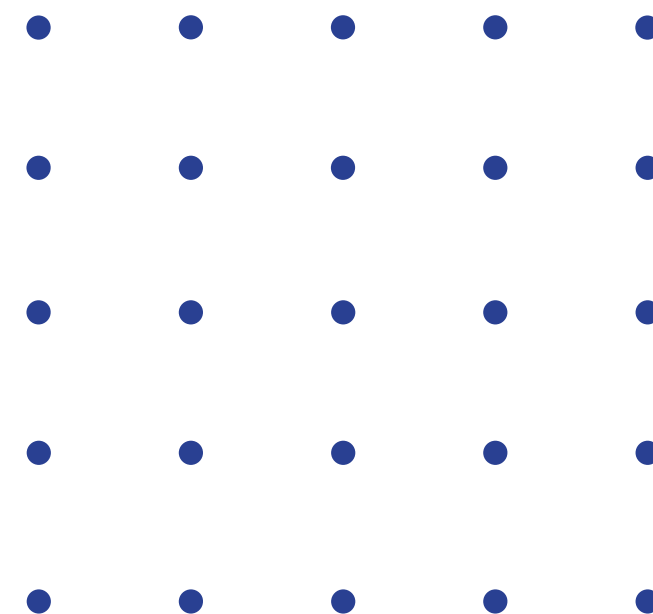


# MATCHMAKING: gli enti del territorio e non solo

## + CIM4.0

Il **Competence Center CIM4.0** è il polo di eccellenza nel torinese per il **trasferimento tecnologico** che guida le imprese nella trasformazione digitale attraverso formazione, consulenza e laboratori avanzati. Tramite loro è possibile attivare:

- **Academy Specialistica:** percorsi formativi verticali per il reskilling e l'upskilling tecnico.
- **Sviluppo & Ricerca:** Attività di trasferimento tecnologico, fatte anche presso le linee pilota del CIM su casi industriali/applicazioni specifiche portate dalle aziende



**Fondazione Piemonte Innova** è l'ente che agisce come motore per lo sviluppo locale, **gestendo ecosistemi di innovazione e facilitando l'accesso a fondi e partnership strategiche** per far crescere la competitività regionale. Tramite loro è possibile attivare:

- **Progetti e percorsi di filiera** sulle tematiche relative alla cybersecurity, sia in termini di awareness che di analisi
- **Capacity building:** Percorsi formativi trasversali in accompagnamento a progetti di trasformazione digitale su tecnologie di frontiera



FONDAZIONE AI4I

**AI4i (Artificial Intelligence for Industry)** è l'hub d'eccellenza dedicato all'**integrazione dell'intelligenza artificiale nel settore industriale**, focalizzato sullo sviluppo di soluzioni scalabili per l'ottimizzazione dei processi produttivi. Tramite loro è possibile attivare:

- **accesso al SUK:** Un marketplace specializzato e specialistico in soluzioni AI completamente personalizzabili sulle esigenze del cliente
- **Academy Specialistica:** percorsi formativi verticali sulle tematiche di AI con docenze d'eccellenza.

# D!H!P

DIGITAL  
INNOVATION  
HUB  
PIEMONTE

## Grazie



<https://dihpiemonte.it/contatti/>

info@dih.piemonte.it



/digital-innovation-hub-piemonte/ 

Via Vela 23, 10128 TO



<https://dihpiemonte.it/> 

011 5718637



# PIEMONTE DIGITALE LA NUOVA ROTTA

SCENARI, STRATEGIE E TESTIMONIANZE PER  
LA COMPETITIVITÀ DEL TERRITORIO

12 MAGGIO 2026

## Parola alle Imprese: casi d'uso di trasformazione digitale



DIGITAL  
INNOVATION  
HUB  
PIEMONTE



SI RINGRAZIA

IN COLLABORAZIONE CON



**Deloitte.**

# PIEMONTE DIGITALE LA NUOVA ROTTA

SCENARI, STRATEGIE E TESTIMONIANZE PER  
LA COMPETITIVITÀ DEL TERRITORIO

12 MAGGIO 2026

# NICOLÒ VITILLO

RESPONSABILE TECNICO

CIADIT

CIADIT  
NATURALLY PROTECTED

D!H!P

DIGITAL  
INNOVATION  
HUB  
PIEMONTE

  
CONFINDUSTRIA  
PIEMONTE

  
CONFINDUSTRIA  
Valle d'Aosta

SI RINGRAZIA

IN COLLABORAZIONE CON



INTESA SANPAOLO  
INNOVATION CENTER

Deloitte.

# PIEMONTE DIGITALE LA NUOVA ROTTA

SCENARI, STRATEGIE E TESTIMONIANZE PER  
LA COMPETITIVITÀ DEL TERRITORIO

12 MAGGIO 2026

# WALTER CHIALVA

IT MANAGER

EUROFORK



DIGITAL  
INNOVATION  
HUB  
PIEMONTE



SI RINGRAZIA

IN COLLABORAZIONE CON



**Deloitte.**

# PIEMONTE DIGITALE LA NUOVA ROTTA

SCENARI, STRATEGIE E TESTIMONIANZE PER  
LA COMPETITIVITÀ DEL TERRITORIO

12 MAGGIO 2026

# LUCA ORDAZZO

CEO

MARKET SERVICE

MONTAGGI  
MARKET  
SERVICE  
ARREDAMENTI

**D!H!P**

DIGITAL  
INNOVATION  
HUB  
PIEMONTE

  
CONFINDUSTRIA  
PIEMONTE

  
CONFINDUSTRIA  
Valle d'Aosta

SI RINGRAZIA

IN COLLABORAZIONE CON



INTESA SANPAOLO  
INNOVATION CENTER

**Deloitte.**

# PIEMONTE DIGITALE LA NUOVA ROTTA

SCENARI, STRATEGIE E TESTIMONIANZE PER  
LA COMPETITIVITÀ DEL TERRITORIO

12 MAGGIO 2026

# MICHELE TOLU

CEO

ORANGE PIX



DIGITAL  
INNOVATION  
HUB  
PIEMONTE



SI RINGRAZIA

IN COLLABORAZIONE CON



**Deloitte.**

# PIEMONTE DIGITALE LA NUOVA ROTTA

SCENARI, STRATEGIE E TESTIMONIANZE PER  
LA COMPETITIVITÀ DEL TERRITORIO

12 MAGGIO 2026

# MICHELE SETARO

CEO

TECNOLAB DEL LAGO MAGGIORE



DIGITAL  
INNOVATION  
HUB  
PIEMONTE



SI RINGRAZIA

IN COLLABORAZIONE CON



**Deloitte.**

# PIEMONTE DIGITALE LA NUOVA ROTTA

SCENARI, STRATEGIE E TESTIMONIANZE PER  
LA COMPETITIVITÀ DEL TERRITORIO

12 MAGGIO 2026

## L'innovazione come leva di trasformazione

**D!HP**

DIGITAL  
INNOVATION  
HUB  
PIEMONTE

  
CONFINDUSTRIA  
PIEMONTE

  
CONFINDUSTRIA  
Valle d'Aosta

SI RINGRAZIA

IN COLLABORAZIONE CON

 INTESA SANPAOLO  
INNOVATION CENTER

**Deloitte.**

# PIEMONTE DIGITALE LA NUOVA ROTTA

SCENARI, STRATEGIE E TESTIMONIANZE PER  
LA COMPETITIVITÀ DEL TERRITORIO

12 MAGGIO 2026

# ALESSANDRO ROTOLI

RESPONSABILE CORPORATE INNOVATION  
INTESA SANPAOLO INNOVATION CENTER

**D!H!P**

DIGITAL  
INNOVATION  
HUB  
PIEMONTE

  
CONFINDUSTRIA  
PIEMONTE

  
CONFINDUSTRIA  
Valle d'Aosta

SI RINGRAZIA

IN COLLABORAZIONE CON

 INTESA SANPAOLO  
INNOVATION CENTER

**Deloitte.**



**INTESA SANPAOLO  
INNOVATION CENTER**

# **Un partner per la *Business Transformation* delle imprese**

**Alessandro Rotoli**

*Head of Corporate Innovation*

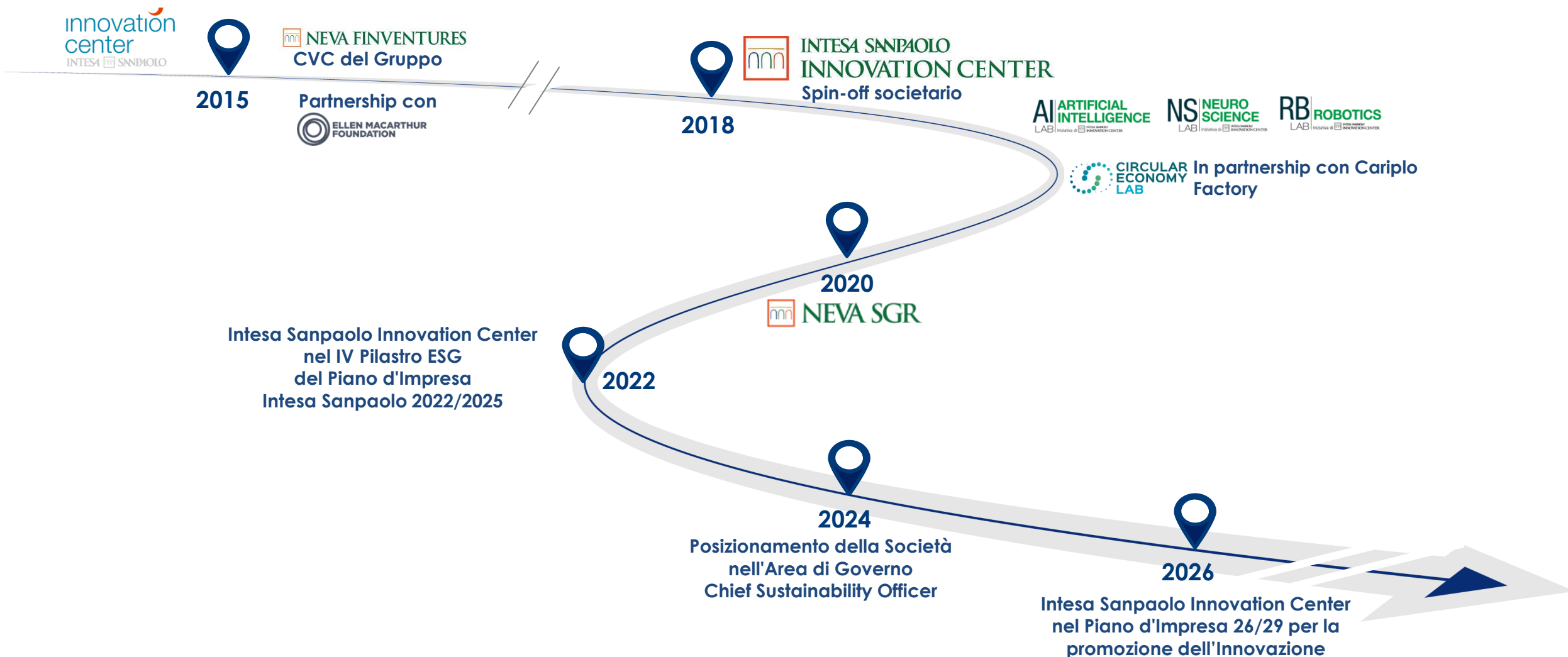
**12 Maggio 2026**

A young boy and girl are sitting at a desk, focused on a project. The boy is holding a red speaker component, and the girl is holding a small black component. They are working with a breadboard and various electronic components. The background shows a window with a view of a city skyline.

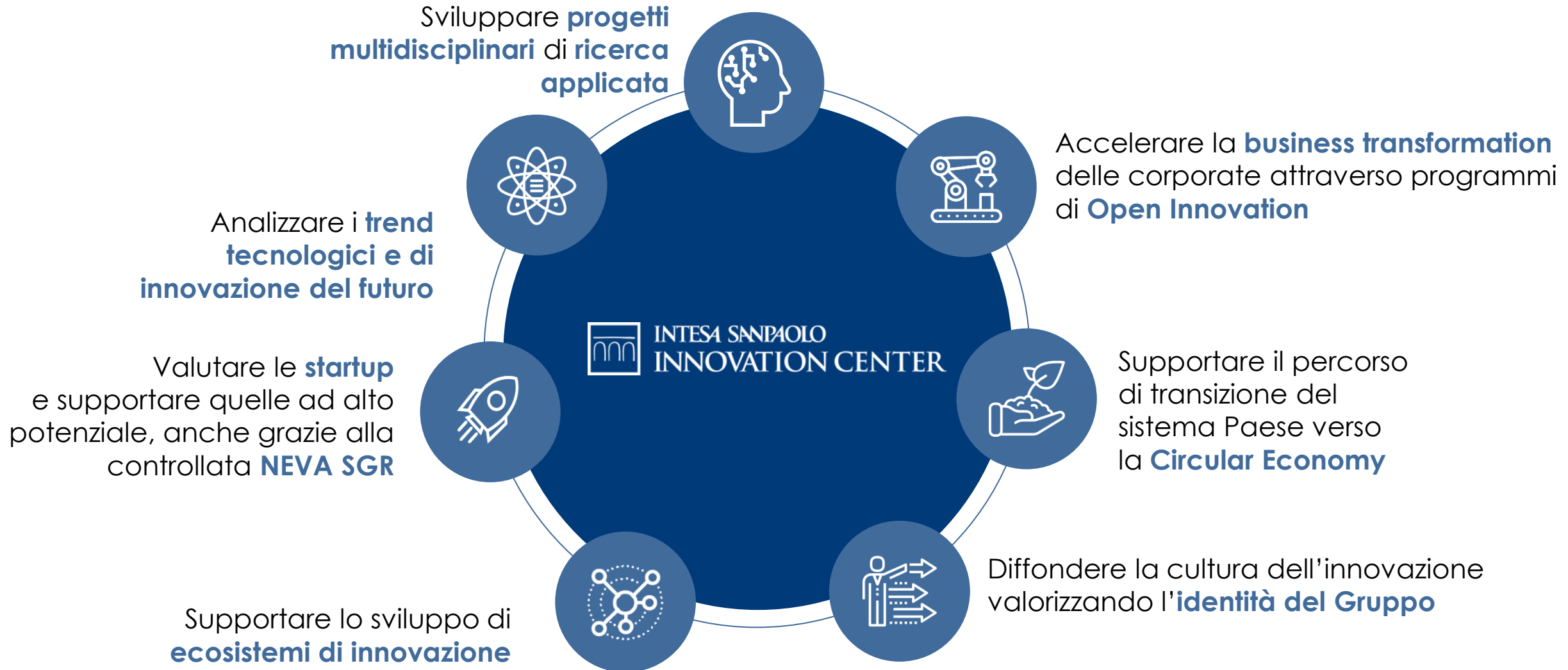
*Intesa Sanpaolo Innovation Center  
è la società del Gruppo Intesa Sanpaolo  
dedicata all'**innovazione di frontiera**.*

*Esplora scenari e trend futuri, sviluppa progetti  
multidisciplinari di ricerca applicata, supporta  
startup, accelera la business transformation delle  
imprese secondo i criteri dell'Open Innovation e  
della Circular Economy, favorisce lo sviluppo di  
ecosistemi innovativi e diffonde la cultura  
dell'innovazione, per fare di Intesa Sanpaolo la  
forza trainante di **un'economia più consapevole,  
inclusiva e sostenibile**.*

# Il percorso di Intesa Sanpaolo Innovation Center



# Ambiti di attività



# La Società opera attraverso un'articolata rete di partnership e collaborazioni

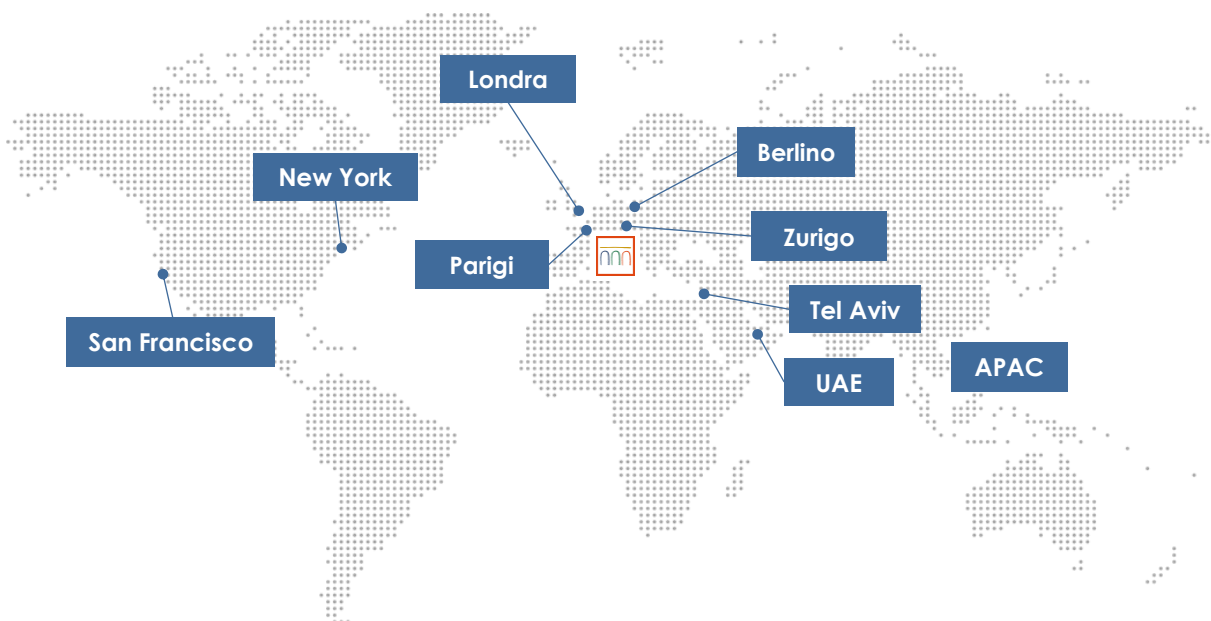
- Oltre **100 partner dell'ecosistema dell'innovazione**, riconducibili a istituzioni e associazioni pubbliche e private, incubatori/ acceleratori per attività a supporto delle startup, enti nell'ambito della ricerca e aziende, attraverso cui la Società rafforza il proprio ruolo e il posizionamento distintivo del Gruppo ed accresce la capacità di erogare servizi di innovazione.
- La rete di collaborazioni e il presidio delle **filiali corporate del Gruppo** presso gli **ecosistemi internazionali** offre opportunità di **sviluppo commerciale** e **accesso al funding** per le startup interessate ai mercati internazionali e la possibilità di rafforzare il posizionamento distintivo del Gruppo



## +100 connessioni

Oltre alla possibilità di accesso al network e ai partner internazionali del **Gruppo Intesa Sanpaolo**

### Presidio internazionale Intesa Sanpaolo Innovation Center



### Network internazionale Intesa Sanpaolo Innovation Center



 **INTESA SANPAOLO  
INNOVATION CENTER**

# Ecosistemi

Favoriamo lo sviluppo di **ecosistemi di innovazione** di respiro internazionale, sviluppando e coordinando il **network di relazioni** con imprese, incubatori, centri di ricerca, università e altri enti nazionali e internazionali.

  
VITALMATCH  
TORINO  
Sport e Wellness

Bio4Dreams  
MILANO  
Scienze della Vita

 Maritime Ventures  
COMPANY BUILDER  
GENOVA, TRIESTE  
Nautical industry

GALAXIA  
TORINO, ROMA  
Aerospace

 TECH PLANET  
ROMA  
Sostenibilità  
ambientale

 ITALIAN LIFESTYLE  
Acceleration program in Florence  
FIRENZE  
Food, Fashion, Travel

 TERRA NEXT  
L'Acceleratore Bioeconomy della Rete Nazionale GDP  
NAPOLI  
Bioeconomy

NEVA SGR (100% Intesa Sanpaolo Innovation Center) progetta e gestisce fondi di Venture Capital individuando le startup ad alto contenuto tecnologico più innovative e promettenti sul mercato.

**Fondi attivi:**

**NEVA First**, presente sul mercato dall'agosto 2020, con dotazione di 250 milioni di euro, investe in startup innovative dedicate alla trasformazione della finanza (**Fintech**) ed ad alto contenuto tecnologico (**Deep tech**), in Italia e all'estero. Innovation Center è quotista con un commitment di 98,7 mln di euro (41,6% del totale)

**NEVA First Italia**, ricerca le **migliori startup tecnologiche italiane** che operano sui mercati globali a partire da ottobre 2021

**NEVA SEI**, fondo istituito nel 2022 con dotazione iniziale di 15 milioni di euro e portata a 26 milioni nel maggio 2024 per sostenere la crescita dell'**ecosistema italiano dell'innovazione**

**NEVA II e NEVA II Italia**, lanciati nel settembre 2024 con un target di raccolta complessivo di 500 milioni di euro, dedicati a investimenti in società italiane ed internazionali che si impegnano a fornire **soluzioni di business a problemi globali**

**NEVA II Parallelo Lombardia**, lanciato a febbraio 2026 con dotazione di 20 milioni di euro, dedicati a investimenti in start-up e scale-up **cleantech lombarde** ad alto potenziale



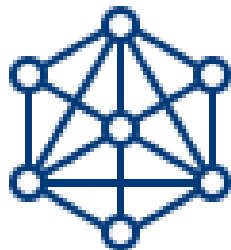
# Le nostre soluzioni

Come accompagniamo le aziende nel percorso d'innovazione personalizzato



## TECH MATCHING

per creare nuove opportunità di business e connettere domanda e offerta di innovazione con **startup, scale-up e PMI innovative** selezionate da Intesa Sanpaolo Innovation Center

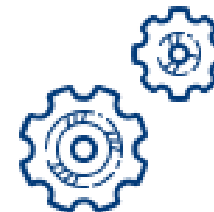


## MEMBERSHIP

per fare parte dell'ecosistema dell'innovazione e accedere a un'ampia gamma di servizi

**Corporate Innovation Network**, per restare informato, creare sinergie e condividere best practice;

**Alleanza per l'Economia Circolare**, che riunisce imprese di diversi settori per accelerare l'adozione dell'economia circolare



## SERVIZI TAILOR-MADE

un'offerta modulare per tutte le esigenze: **Trend Intelligence, Innovation News, Tech Scouting, Startup Initiative, Tech Lab, Tech Tour** e un supporto concreto verso la transizione circolare con il **Circular Economy Lab**

# Servizi tailor-made

Un approccio strutturato per accompagnare le aziende verso nuovi modelli di business

## Culture

per conoscere tecnologie emergenti e i principali trend



### TREND INTELLIGENCE

scopri le tecnologie emergenti con i nostri report, ricerche scientifiche e seminari sulle principali direttrici di innovazione



### INNOVATION NEWS

piattaforma per restare aggiornati su nuovi trend, tecnologie e competitors

## Discovery

per ricercare le nuove tecnologie sul mercato



### TECH SCOUTING

ricerchiamo le migliori tecnologie sulla base dei tuoi specifici requisiti



### STARTUP INITIATIVE WHITE LABEL

ricerca, seleziona e contribuisce all'accelerazione di startup in base alle tue esigenze di innovazione



### TECH TOUR

ti accompagniamo negli hub internazionali a più forte crescita in termini di innovazione

## Challenge

per sperimentare nuovi modelli di business



### CIRCULAR ECONOMY LAB

ricerca di tecnologie innovative e nuovi modelli di business, per favorire la transizione da un modello economico lineare ad uno circolare



### TECH LAB

sviluppo di progetti di ricerca applicata per la risoluzione di sfide su diversi ambiti di applicazione



**INTESA SANPAOLO  
INNOVATION CENTER**

**Per rimanere aggiornati su news, eventi e iniziative è possibile  
iscriversi alla [newsletter](https://www.intesasanpaoloinnovationcenter.com/newsletter) sul sito  
[www.intesasanpaoloinnovationcenter.com](https://www.intesasanpaoloinnovationcenter.com)**

I contenuti di questo documento sono di proprietà di Intesa Sanpaolo e sono protetti dalle norme sul diritto d'autore e sui segni distintivi. Tutti i diritti sono riservati. Pertanto, senza il preventivo consenso formale di Intesa Sanpaolo, il suddetto materiale non può essere copiato, scaricato, riprodotto, utilizzato su altri siti Internet, modificato, trasferito, distribuito o comunicato a terzi se non per uso esclusivamente personale, restando in ogni caso vietato ogni utilizzo commerciale. I contenuti non di proprietà di Intesa Sanpaolo ma di soggetti terzi di volta in volta indicati, possono essere utilizzati solo rispettando i diritti di tali soggetti terzi e le regole dagli stessi fissate, cui pertanto si rinvia. Pur ponendo cura nella redazione dei contenuti, Intesa Sanpaolo non assume alcuna responsabilità per eventuali errori od omissioni di qualsiasi tipo e per qualunque tipo di danno diretto, indiretto o accidentale derivante dalla lettura o dall'impiego delle informazioni pubblicate o di qualsiasi forma di contenuto presente nel documento o per l'accesso o l'uso del materiale contenuto in altri siti collegati.



## Alessandro Balboni

**Intesa Sanpaolo Innovation Center**

*Head of Innovation Business Development*

alessandro.balboni@intesasanpaolo.com

Tel. +39 3357647569

## Alessandro Rotoli

**Intesa Sanpaolo Innovation Center**

*Head of Corporate Innovation*

alessandro.rotoli@intesasanpaolo.com

Tel. +39 3356405956

## Simona Padoan

**Intesa Sanpaolo Innovation Center**

*Head of Startup And Sme Innovation*

simona.padoan@intesasanpaolo.com

Tel. +39 3336241772



# PIEMONTE DIGITALE LA NUOVA ROTTA

SCENARI, STRATEGIE E TESTIMONIANZE PER  
LA COMPETITIVITÀ DEL TERRITORIO

12 MAGGIO 2026

# MARCO NOCIVELLI

VICEPRESIDENTE  
CONFINUSTRIA



DIGITAL  
INNOVATION  
HUB  
PIEMONTE



SI RINGRAZIA

IN COLLABORAZIONE CON



**Deloitte.**

# PIEMONTE DIGITALE LA NUOVA ROTTA

SCENARI, STRATEGIE E TESTIMONIANZE PER  
LA COMPETITIVITÀ DEL TERRITORIO

12 MAGGIO 2026

**D!H!P**

DIGITAL  
INNOVATION  
HUB  
PIEMONTE