



WEBINAR | 20 NOVEMBRE 2025 - ORE 9:00-10:30

SOSTENIBILITÀ E IMPATTO: IL RUOLO DELLE SOCIETÀ BENEFIT E DELLE B CORP

**Società Benefit e PMI:
*Quando le dimensioni (non) contano***

La testimonianza di Geonovis Srl – SB



FOCUS SU:

- **Quando le dimensioni NON contano**
dall'impegno spontaneo a Società Benefit
- **Quando le dimensioni CONTANO**
quali difficoltà per le Piccole Imprese
- **Rischi ed Opportunità**
- **Partnership di valore**
- **Q&A**

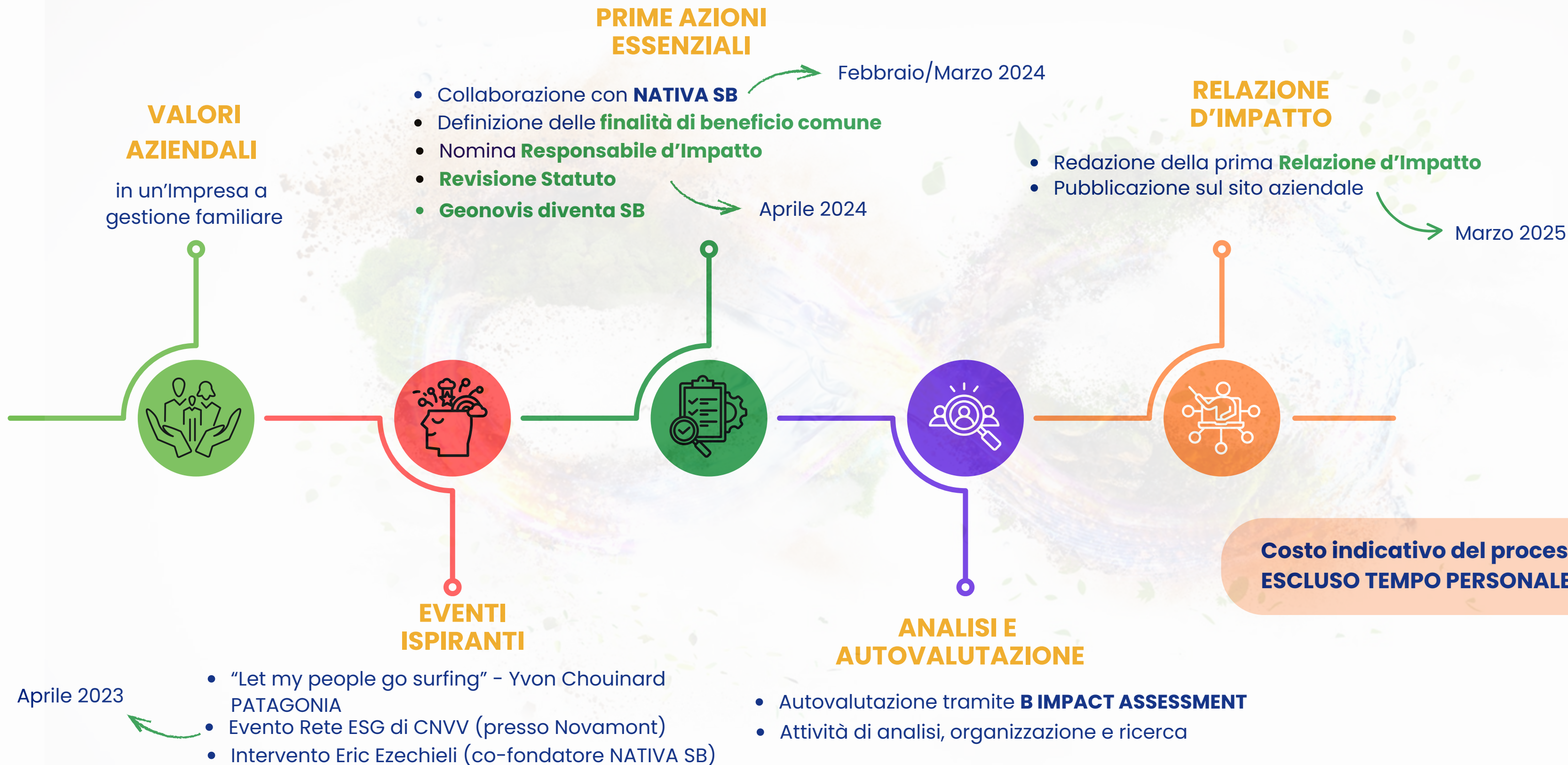
- Sede legale ed operativa a BORGIO D'ALE (VC)
- Fondata nel 2009
- Dall'*automotive* alla progettazione e installazione di **IMPIANTI GEOTERMICI** per la climatizzazione in edilizia civile ed industriale

γ *Mission: promuovere la diffusione di sistemi impiantistici che AZZERANO IL CONSUMO DI COMBUSTIBILI FOSSILI e le EMISSIONI DI GHG*

γ Società Benefit da **APRILE 2024**



Quando le dimensioni **NON** contano: DALL'IMPEGNO SPONTANEO A SOCIETA' BENEFIT



Quando le dimensioni **CONTANO**: QUALI DIFFICOLTA' PER LE PMI

- Risorse (umane) limitate
- Come districarsi tra la moltitudine di opzioni disponibili?
Attori (grandi Società, piccole realtà locali, enti certificati...)
Ambiti di intervento (sociale, ambientale, governance, HR ...)
Proposte e progetti (sperimentali, consolidati, ad hoc, standardizzati ...)
- Come definire le priorità e i criteri di selezione dei progetti da intraprendere?
Rilevanza dell'impatto positivo del progetto
Tempi di sviluppo e attuazione del progetto
Azione diretta o attività di sostegno economico

RISCHI e OPPORTUNITA' PER LE PMI

- Imbattersi in partner non affidabili
 - Selezionare progetti con impatto marginale
 - Non riuscire a dare seguito a impegni e iniziative
- ↓
- Perdita di credibilità
 - Demotivazione nel perseguimento di obiettivi no profit



RISCHI e **OPPORTUNITA'** PER LE PMI

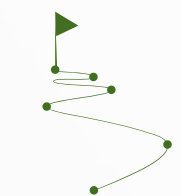
- Portare struttura all'interno di iniziative già presenti → **PROGETTUALITA' E METODO**
- Processo di **MIGLIORAMENTO PROGRESSIVO** → **NUOVE COMPETENZE E MODI DI OPERARE**
- Leva incentivante in dinamiche di **PASSAGGIO GENERAZIONALE**
- Partecipazione **CONCRETA** al passaggio ad un **NUOVO PARADIGMA DI FARE IMPRESA**



anche se non si è sottoposti a obblighi normativi, e con modalità e tempistiche più compatibili con la realtà della Piccola Impresa



COMUNICAZIONE e **MAGGIORE VISIBILITA'** dell'impegno come SB



punto di partenza verso potenziali processi di certificazione ESG

RISCHI e **OPPORTUNITA'** PER LE PMI



CREAZIONE DI UNA RETE DI AZIENDE SB O ASPIRANTI TALI

CONDIVISIONE di esperienze positive e negative

Segnalazione di realtà e PARTNERSHIP DI VALORE

CREAZIONE DI PROGETTI CONGIUNTI per scalabilità e un maggiore impatto



CREAZIONE DI CLUSTER TERRITORIALI DI PMI SOCIETÀ BENEFIT

PARTNERSHIP DI VALORE



NATIVA



LA MAGGIORE





GRAZIE PER L'ATTENZIONE

Giulia Caldera
gcaldera@geonovis.com
389 4616014
www.geonovis.com

visita il nostro sito e
leggi la [Relazione d'Impatto 2024](#)