

## LO SPORTELLO INFORMATIVO TERRITORIALI SIT- REACH DELL'ENTERPRISE EUROPE NETWORK DELLA CONFINDUSTRIA PIEMONTE

Il **Regolamento (CE) n.1907/2006** concernente la registrazione, valutazione e autorizzazione delle sostanze chimiche, noto con l'acronimo **REACH (Registraton, Evaluation, Authorization of CHemicals)**

Il REACH mira ad assicurare un maggiore livello di protezione della salute umana e dell'ambiente, migliorando la conoscenza dei rischi derivanti dalle sostanze chimiche e favorendo nel contempo la competitività e l'innovazione dell'industria chimica europea. Il Regolamento prevede, in particolare, la registrazione di tutte le sostanze prodotte o importate nel territorio dell'Unione in quantità pari o superiore ad una tonnellata all'anno. La registrazione delle sostanze comporta, per i fabbricanti e gli importatori di sostanze e preparati, l'obbligo di presentare all'Agenzia europea una serie di informazioni di base sulle caratteristiche delle sostanze. In base al principio NO DATA NO MARKET, senza la comunicazione dei dati richiesti all'Agenzia europea non sarà più possibile effettuare né l'importazione né la commercializzazione della sostanza chimica.

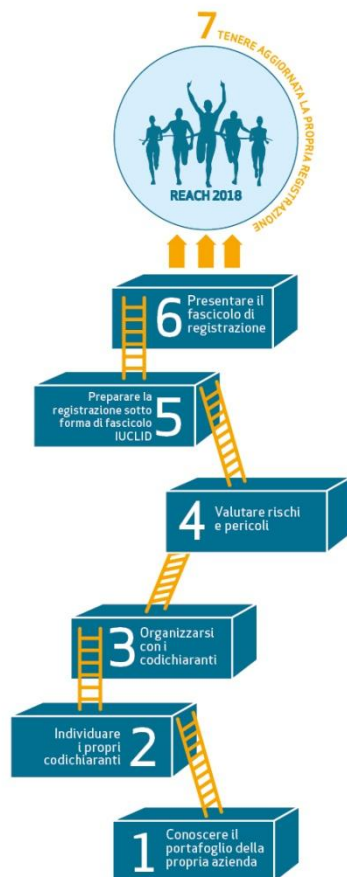
In questo contesto, tra i **servizi di assistenza erogati gratuitamente** alle imprese, l'EEN Confindustria Piemonte fornisce:

- informazioni a quesiti puntuali sull'applicazione del Regolamento REACH (es.: scadenze, tariffe, moduli, etc.);
- un servizio di orientamento in relazione alle diverse fonti di informazione disponibili e un servizio di prima assistenza sull'utilizzo delle piattaforme informatiche disponibili sul sito dell'Helpdesk nazionale e dell'Agenzia europea per le sostanze chimiche (ECHA);
- una via di accesso facilitata da parte delle imprese che hanno da sottoporre quesiti complessi all'Helpdesk nazionale del MISE;
- una raccolta, a fini statistici, di dati sulle imprese che richiedono assistenza (dimensione, tipologia e settore d'attività) e sulla natura del quesito in relazione ai processi REACH (registrazione, autorizzazione, restrizione).

Per ulteriori informazioni  
EEN - Confindustria Piemonte  
Silvia Pecorella  
telefono (011.549246 – int. 205)  
[een@confindustria.piemonte.it](mailto:een@confindustria.piemonte.it)

## REACH 2018: Campagna di comunicazione ( [Scarica il flyer](#) )

L'ECHA, la Rete Enterprise Europe Network, gli Stati Membri e le Autorità competenti regionali sono a disposizione per assistere le imprese nelle diverse fasi di adempimento agli obblighi previsti per questa scadenza.



### Links utili

- ✓ <http://reach.sviluppoeconomico.gov.it/>
- ✓ <http://www.reach.gov.it/>
- ✓ European Chemical Agency: <https://echa.europa.eu/home>
- ✓ Guida realizzata dall'ECHA con la collaborazione della Rete Enterprise Europe Network: "[La sicurezza Chimica nelle imprese](#)", di facile consultazione da parte delle imprese, soprattutto per le PMI che si affacciano solo adesso sugli obblighi che competono loro in forza dei Regolamenti REACH, CLP e BPR;
- ✓ [FAQ](#) (Frequently Asked Questions);
- ✓ Individuare i propri obblighi: l'ECHA [Navigator Tool](#)

Neither the European Commission nor any person acting on behalf of the European Commission is responsible for the use which might be made of the information contained herein. The views in this [een.ec.europa.eu](http://een.ec.europa.eu) publication are those of the author and do not necessarily reflect the policies of the European Commission